



**SUMINISTRO DE PAPELERAS DE CARTÓN PARA IFEMA MADRID**

**EXP. 22/133 - 2000021034**

**PLIEGO DE PRESCRIPCIONES TÉCNICAS**

**Comisión de Compras y Contratación  
Madrid, Septiembre de 2022**

## 1. OBJETO DEL CONTRATO.

Suministro y descarga de 3.000 Uds. de papeleras de reciclaje de cartón, según se describe en el siguiente apartado, ESPECIFICACIONES TÉCNICAS DE LAS PAPELERAS, para IFEMA Madrid.

El objeto de este contrato no incluye las labores de instalación del material suministrado, que será por cuenta de IFEMA MADRID.

## 2. ESPECIFICACIONES TÉCNICAS DE LAS PAPELERAS

Las papeleras deben de cumplir como mínimo los siguientes requisitos:

- Cantidad de unidades a suministrar: 3.000 Ud. (contenedor + tapa+ base de contendor). Según se detalla a continuación:

Vidrio (Verde) 600 Uds.

Papel (Azul) 600 Uds.

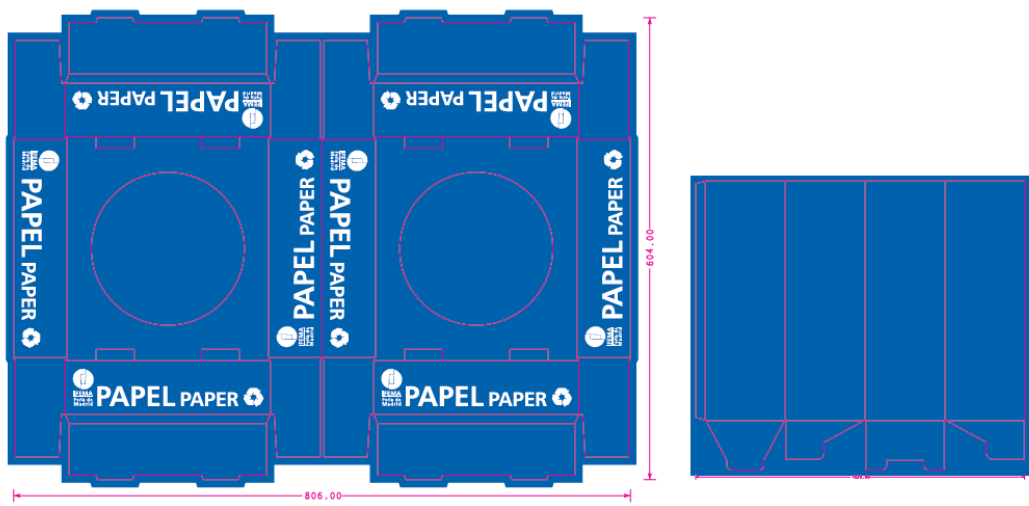
Orgánico (Marrón) 600 Uds.

Envases (Amarillas) 600 Uds.

Restos (Gris) 600 Uds.

- Test Blanco 140 gramos + Semiquímico 150 gramos + Test Crudo 135 gramos en Canal 5
- Medidas: 350x250x750 (Largo x Ancho x Alto)
- Agujero circular de la Tapa de 20 cm de diámetro aproximadamente
- Impresión de 5 colores cambiando de color según sea el uso en la tapa (Plástico, orgánico, papel, vidrio, restos) con la descripción del residuo en al menos dos laterales de cada papelera.
- El material a suministrar NO INCORPORARÁ LOGO de IFEMA MADRID.
- Costos de los troqueles y portes pagados incluidos en la oferta económica.
- Imágenes de referencia, **no incluye el logotipo de IFEMA MADRID:**





**El ofertante debe tener en cuenta que este boceto lleva el logotipo de IFEMA MADRID, pero para este contrato de referencia el material a suministrar no incorporará logo.**

### **3. PERIODO DE SUMINISTRO Y CONDICIONES DE ENTREGA.-**

IFEMA realizará pedidos un solo pedido o pedidos parciales de los materiales objeto del contrato, conforme a las necesidades de la actividad ferial, Por esta razón, los ofertantes deberán detallar las cantidades mínimas de suministro.

**El plazo de entrega no podrá ser superior a 5 semanas desde la recepción del pedido por parte del adjudicatario.**

La mercancía se entregará en una de las siguientes ubicaciones de IFEMA:

- Recinto Ferial (Avda. del Partenón, 5): en el almacén de los Servicios FERIALES, ubicado en el pabellón 2, o en el Almacén general ubicado en el área complementaria del Recinto Ferial.
- IFEMA Palacio Municipal (Avda. Capital de España, nº 7)

Si bien la mercancía se entregará en una de las dos ubicaciones del Recinto Ferial, principalmente en la primera, IFEMA podrá solicitar que se entregue material en cualquiera de las ubicaciones indicadas o en ubicaciones que IFEMA defina dentro de la Comunidad de Madrid:

La ubicación concreta se indicará en cada uno de los pedidos.

Condiciones de entrega:

- El material se deberá entregar en Europalet, medidas aproximadas 1200 x 800 cm. / altura máxima 1,5 m., inc.paleta
- Carga max. 450 kg/paleta,
- Empaquetado en paquetes uniformes con indicación de cantidad y contenido.

#### **4. RESPONSABLE DEL SERVICIO.-**

El adjudicatario designará a una persona que actuará ante IFEMA MADRID como responsable e interlocutor válido para cualquier cuestión relacionada con los servicios encomendados.

#### **5. PERSONA DE CONTACTO.-**

Les recordamos que, para cualquier consulta o aclaración de carácter administrativo, técnico o económico sobre este expediente, deberá contactar con la Dirección de Compras y Logística.

Igualmente, les recordamos que, para aquellas cuestiones que puedan afectar a la operativa / funcionalidad del portal de licitación electrónica de IFEMA MADRID, existe un área de soporte y consulta a licitadores dentro de la web:

Preguntas frecuentes: <https://licitaciones2.ifema.es/html/preguntas-frecuentes>

Manual de uso de la plataforma: [https://licitaciones2.ifema.es/resources/Guia\\_Licitadores.pdf](https://licitaciones2.ifema.es/resources/Guia_Licitadores.pdf)

Soporte y contacto con plataforma: <https://pixelware.com/servicios-soporte-licitadores/>

El contacto telefónico con el encargado de la gestión del expediente perteneciente a la Dirección de Compras y Logística de IFEMA MADRID, que se cita a continuación, se limitará a cuestiones meramente informativas no vinculantes sobre el propio proceso de licitación:

Marisa Cruz/ Jara Mora  
Tlfno.+34 91 722 5305 / 91 722 5355