

Fecha: 27 de octubre de 2022

INFORME DE INSPECCIÓN DE LOS PUNTOS DE RIGGING EN EL PABELLÓN 14.1 DE IFEMA

INCE19/0432

ÍNDICE

| | |
|---|----|
| 1. INTRODUCCIÓN | 2 |
| 2. MÉTODO OPERATIVO Y MARCO NORMATIVO | 3 |
| 3. CARACTERIZACIÓN DE INCIDENCIAS | 5 |
| 4. EJEMPLOS DE INCIDENCIAS | 7 |
| 5. RELACIÓN DE INCIDENCIAS DETECTADAS..... | 11 |
| 6. CONCLUSIONES | 28 |

1. INTRODUCCIÓN

En cumplimiento del encargo solicitado por la empresa Consorcio Institución Ferial de Madrid IFEMA para la inspección del sistema de rigging de los Pabellones del recinto ferial, la empresa INCOSA realiza la inspección anual de comprobación del estado de puntos de anclaje y sujeción rigging en las instalaciones del Pabellón 14.1.

Las operaciones de inspección anual descritas en este informe se hayan encuadradas dentro del contrato de licitación bajo el Expediente 19/137 SOL 2000014799/14800 (LOTE 1).

El presente informe incluye la metodología, descripción y resultados obtenidos en la campaña de inspección desarrollada los días 6, 7 y 28 de septiembre y 13 de octubre de 2022.

El día 28 de septiembre se supervisó la subsanación de los puntos graves en la zona de "PASARELA". Estos puntos se han mantenido en el informe pero se han catalogado como subsanados.

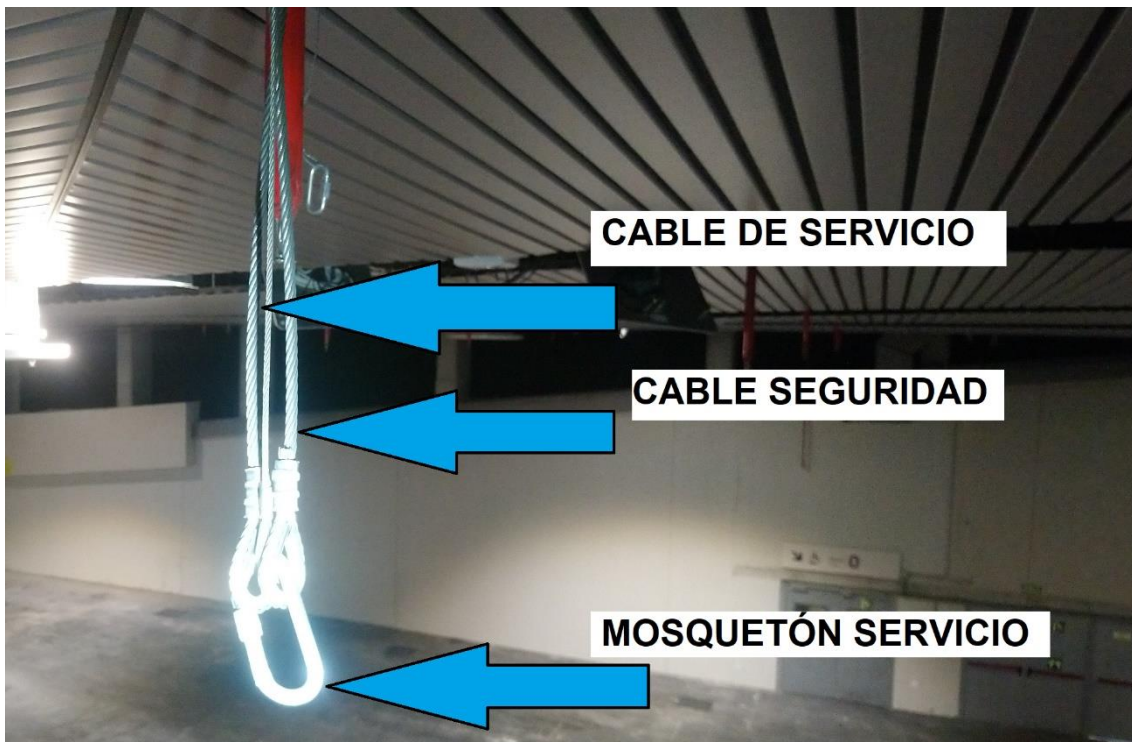
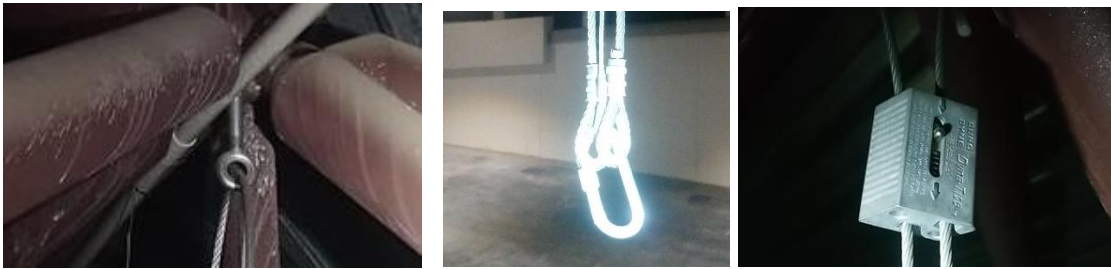
2. MÉTODO OPERATIVO Y MARCO NORMATIVO

El método operativo llevado a cabo en las instalaciones indicadas consiste en realizar un recorrido de inspección visual a lo largo de todos los puntos de anclaje del sistema de rigging empleando sistemas de elevación en el pabellón 14.1. Además, este pabellón dispone de una red de pasarelas bajo cubierta que se ha recorrido para la inspección de los puntos superiores de anclaje.

La inspección visual realizada tiene por objeto comprobar el buen estado de conservación y la integridad de los puntos de cuelgue existentes en cubierta. Se ha verificado que el punto de conexión es adecuado a la carga permisible, que su ubicación es correcta según los planos disponibles y que no presentan signos de deterioro o daños debido al uso.

PABELLÓN 14.1:

En el pabellón 14.1 los puntos de anclaje están compuestos por un mosquetón de seguridad fijado a la estructura metálica de cubierta mediante una línea de servicio y una línea adicional de seguridad. Ambas líneas son de cable de acero trenzado. La fijación a la cubierta metálica se realiza mediante argolla con vástago roscado incorporado conectado a los nudos de la cercha metálica. Los nudos de fijación pueden encontrarse en la zona inferior de la cercha o en la superior según se haya dispuesto por comodidad y viabilidad. De forma adicional se encuentran cables de conexión alrededor de las correas de cubierta.



El montaje estándar correcto en el pabellón 14.1 deberá contar con todos los elementos en perfecto estado, disponiendo de un mosquetón de servicio (con bloqueo de seguridad a rosca), línea de servicio, línea de seguridad y conexión a la estructura. El cable de servicio dispondrá de una conexión de bloqueo modelo DYNA TITE de la marca DURO DYNE. Todos los cables llevarán guardacabos cincado y casquillos crimpados por presión en los terminales.

MARCO NORMATIVO

- C.T.E. Código Técnico de la Edificación desarrollado bajo el R.D. 314/2006, de 17 de marzo.
- UNE EN 13414. Eslingas de cables de acero. Seguridad.
- UNE-EN 1677. Serie de normas para accesorios para eslingas. Seguridad.
- UNE-EN 12385:2003. Cables de acero. Seguridad.
- UNE-EN 13411:2002. Terminales para cables de acero. Seguridad.

3. CARACTERIZACIÓN DE INCIDENCIAS

Las incidencias detectadas a lo largo de la revisión de los puntos de rigging se caracterizarán según su gravedad en tres niveles o grados de importancia:

LEVE: desviación o anomalía en el punto rigging que no precisa atención inmediata, pero debe atenderse en un plazo máximo inferior a un año o aprovechar para llevar a cabo su corrección en su próximo uso. La resolución de las incidencias leves estará también orientadas a tareas de mantenimiento y a evitar confusiones por parte de los usuarios.

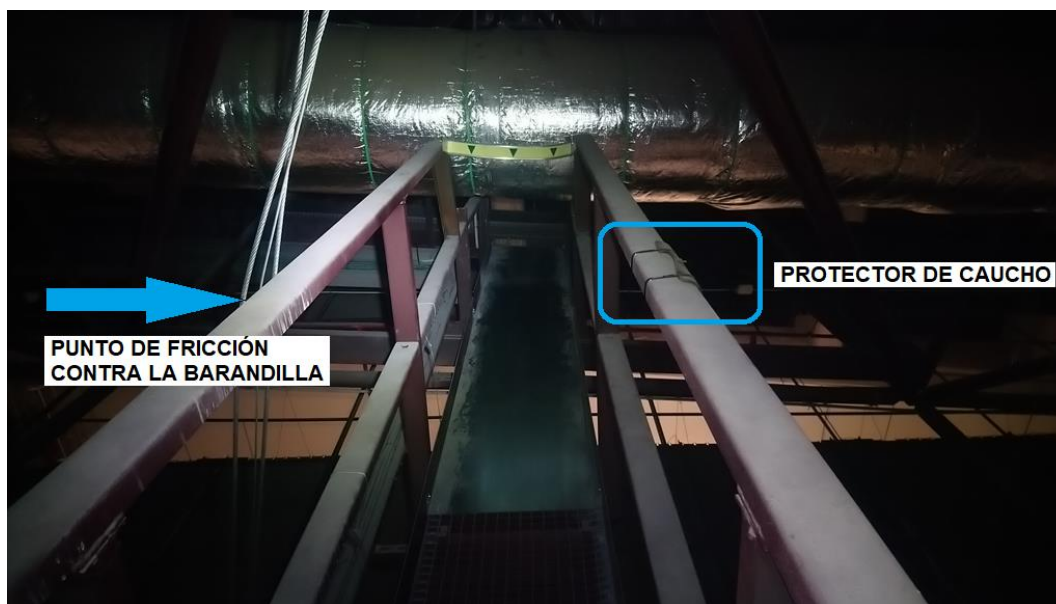
MODERADO: esta incidencia debería atenderse antes de su próximo uso. Se trata de problemas que afectan a la integridad del punto de conexión por problemas de desgaste, daños en alguno de sus elementos o desconocimiento del estado de los mismos al tratarse de puntos o elementos de los que no se tienen datos.

GRAVE: este tipo de incidencias deben ser corregidos en una campaña de reparación. Engloba aquellas desviaciones importantes que pueden provocar fallos inmediatos del punto de conexión estando en servicio o situaciones que si no se reparan en corto plazo pueden provocar daños adicionales de mayor importancia. Los puntos que presenten incidencias graves deben identificarse para evitar que sean usados en el caso de que el pabellón entre en uso antes de que se realice la campaña de reparación.

| <i>TIPO</i> | <i>DESCRIPCIÓN</i> | <i>GRADO</i> |
|--|--|-----------------|
| Presencia de elemento extraño o adicional en el punto de rigging | En el montaje existe algún elemento adicional que no forma parte del montaje descrito, por olvido en un montaje previo o por reparación no adecuada. Para evitar confusión por parte de futuros usuarios se recomienda retirar todo elemento que no forme parte del montaje descrito en el manual | LEVE |
| Falta de uno de los elementos del punto rigging | En el montaje falta alguno de los elementos descritos en el manual. Pueden faltar tuercas, mosquetones, cuerda de seguridad o protecciones que afecten a la integridad o seguridad del punto de conexión | GRAVE |
| Elemento deteriorado | Debido al uso o a un accidente puntual, uno o más elementos del montaje presentan daños como deformaciones, pérdida de la capa de cincado, roturas, o grietas. También se incluyen aquí defectos de montaje debidos a falta de apriete o pérdida de ajuste. | GRAVE |
| Punto de conexión no contemplado en plano | El punto de conexión no figura en el plano, por lo que desconoce su autorización de montaje, su comprobación o los materiales de montaje. | MODERADO |
| Punto de conexión en zonas cercanas a un punto de rigging | Cerca de un punto de rigging se presenta un punto de enganche de alguna instalación secundaria de iluminación, clima o sistema contra incendios con alguna argolla o mosquetón libre que puede provocar confusión por parte de algún usuario que puede emplearlo como un punto de carga autorizado | MODERADO |

| | | |
|---|--|-----------------|
| Defectos en otros elementos estructurales | Durante la inspección se han podido comprobar que algunos elementos estructurales del propio pabellón pueden presentar patologías que deben repararse para prevenir daños mayores en el futuro. Se pueden observar grietas, coqueas, fallos de encofrados, armaduras expuestas con principio de corrosión, goteras y desgastes. | MODERADO |
| Daños en elementos de otras instalaciones | En el pabellón 14.1 se han podido detectar elementos de las instalaciones de PCI, HVAC o de Baja Tensión que están sufriendo daños por rozamiento contra los cables de acero, o por las constantes maniobras de montaje y desmontaje. Se aconseja corregir los daños y planificar un sistema de protección de los mismos para evitar daños mayores. | MODERADO |
| Falta de punto de conexión de rigging | En algunos puntos del pabellón puede faltar el punto de cuelgue indicado en plano o puede no estar debidamente situado. Para evitar confusiones por parte de los usuarios se aconseja actualizar los planos de ubicación de puntos con una periodicidad máxima anual para catalogar los puntos reales presentes y disponibles en los pabellones. | LEVE |
| Enganche sin emplear argolla | Algunos puntos del pabellón 14.1 conectan el cable de seguridad o el de servicio alrededor de una correa o de la tuerca de un nudo superior, sin emplear argolla, guardacabos ni protectores, quedando la línea rozando directamente sobre un elemento de cubierta. Se considera incidencia leve si el cable no es el de servicio que provoca mayor rozamiento por el uso. | LEVE |

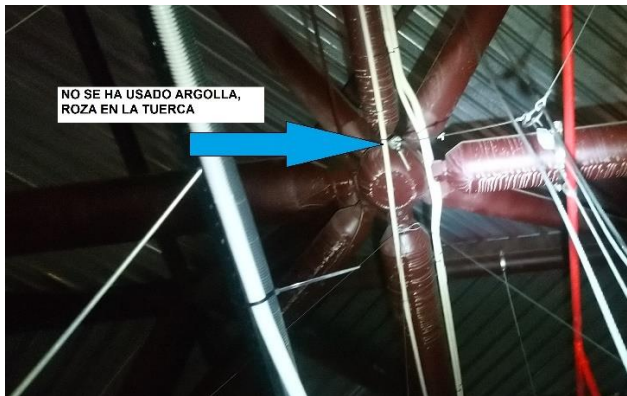
4. EJEMPLOS DE INCIDENCIAS



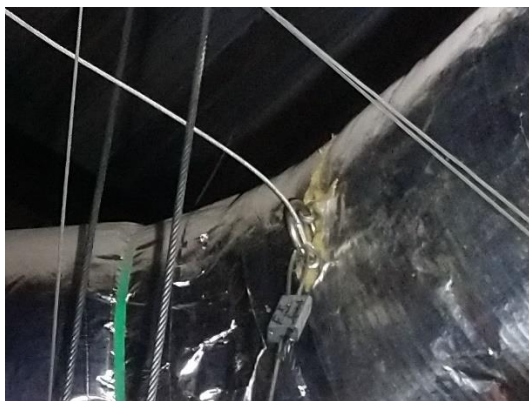
En varios puntos del pabellón P14.1 las líneas rozan con elementos como barandillas soportes, conductos de otras instalaciones o anclajes de luminarias. Estos puntos se han movido de su ubicación inicial que estaban protegidos por un rectángulo de caucho. Se recomienda proteger estos puntos de nuevo con caucho para evitar que se dañe la imprimación de algún elemento, el cable del punto de rigging o se deteriore algún elemento de otra instalación debido al roce.



Numerosos puntos del pabellón 14.1 tienen alguna o todas las líneas (servicio y seguridad) alrededor de una correa de cubierta o de una de las tuercas del nudo directamente sin protección y sin emplear argollas ni guardacabos. El cable fricciona directamente sobre el ala superior de la correa o alrededor de una tuerca con lo que tanto la imprimación de protección de la misma, como el espesor del ala, o el propio cable comenzarán a acumular desgaste por fricción a lo largo de los años. Si este tipo de conexiones son imprescindibles sería conveniente planificar el montaje de protecciones de caucho o guardacabos para evitar la fricción, sobre todo en líneas que sean de servicio sujetas a mayor desgaste.



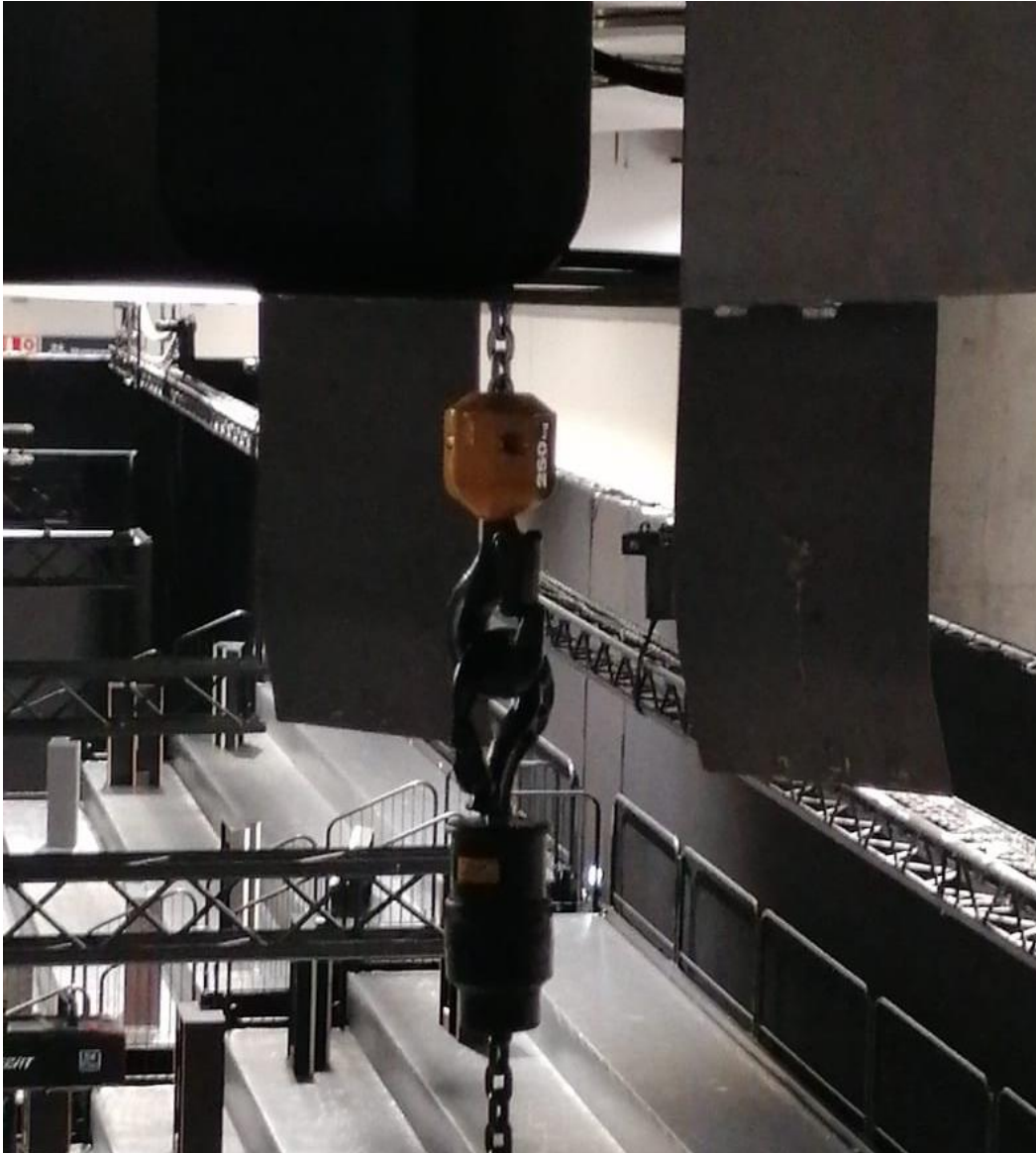
En estos puntos no se ha empleado la argolla estándar, quedando suelta, y resolviendo el anclaje rodeando directamente con el cable el nudo superior sin protección. Algunos puntos adicionales que no figura en planos cuentan con líneas montadas con "perrillos" en lugar de casquillos crimpados. Se desaconseja el empleo de "perrillos" para fijar terminales.



Algunos puntos del pabellón 14.1 han provocado un rozamiento excesivo en elementos de instalaciones de climatización. Se aprecian tubos de aire con el aislamiento seccionado por el roce de los cables de acero. A través de estos puntos se está perdiendo caudal de aire de climatización y si continúan rozando podrían deteriorar por completo el conducto necesitando sustitución.



En algunos puntos del P14.1, los cables de 4 mm requieren de un sistema en V para poder tener el mosquetón de anclaje en una vertical libre de obstáculos. Los cables que forman dicha V deben tener en su vértice de conexión una argolla (imagen de la izquierda) del que descuelgue el cable de 4 mm en vertical. Sin embargo, se ha localizado en varias de estas V que la argolla ha sido sustituida por un mosquetón similar a los empleados en el punto de cuelgue de rigging (imagen de la derecha).



Se han localizado algunos puntos de rigging en el P14.1 que se encuentran anclados a estos motores pre-existentes en el pabellón. Por lo que se indica en su punto de anclaje, la carga máxima de dichos motores es de 250 kg. Durante la revisión del pabellón estos motores estaban soportando la carga de truss con focos, pero se desconoce el protocolo de rigging para este tipo de cuelgues verticales.

5. RELACIÓN DE INCIDENCIAS DETECTADAS

En los siguientes listados se enumeran todas las incidencias detectadas identificadas alfanuméricamente según su ubicación en el plano adjunto. Se indican comentarios adicionales de su grado de importancia.

5.1 PABELLÓN 14.1

| Nº | TIPO | COMENTARIOS | GRADO |
|-----|------------------------|--|----------|
| A1 | Roce con otro elemento | El cable roza con conducto de climatización. | MODERADO |
| A2 | Roce con otro elemento | El cable roza con conducto de climatización. | MODERADO |
| A3 | Roce con otro elemento | El cable roza con conducto de climatización. | MODERADO |
| A4 | Roce con otro elemento | El cable roza con conducto de climatización. | MODERADO |
| A5 | Roce con otro elemento | El cable roza con parrilla de instalaciones. | MODERADO |
| A6 | Roce con otro elemento | El cable roza con parrilla de instalaciones. | MODERADO |
| A7 | Roce con otro elemento | El cable roza con parrilla de instalaciones. | MODERADO |
| A8 | Roce con otro elemento | El cable roza con parrilla de instalaciones. | MODERADO |
| A9 | Roce con otro elemento | El cable roza con parrilla de instalaciones. | MODERADO |
| A10 | Roce con otro elemento | El cable roza con parrilla de instalaciones. | MODERADO |
| A11 | Roce con otro elemento | El cable roza con parrilla de instalaciones. | MODERADO |
| A12 | Roce con otro elemento | El cable roza con parrilla de instalaciones. | MODERADO |
| A17 | Roce con otro elemento | El cable roza con parrilla de instalaciones. | MODERADO |
| A18 | Roce con otro elemento | El cable roza con parrilla de instalaciones. | MODERADO |
| A21 | Roce con otro elemento | El cable roza con canalización de BIE. | MODERADO |
| A24 | Roce con otro elemento | El cable roza con parrilla de instalaciones. | MODERADO |
| A25 | Roce con otro elemento | El cable roza con parrilla de instalaciones. | MODERADO |
| A26 | Roce con otro elemento | El cable roza con parrilla de instalaciones. | MODERADO |
| A27 | Roce con otro elemento | El cable roza con parrilla de instalaciones. | MODERADO |
| A28 | Roce con otro elemento | El cable roza con parrilla de instalaciones. | MODERADO |
| A29 | Roce con otro elemento | El cable roza con parrilla de instalaciones. | MODERADO |
| A30 | Roce con otro elemento | El cable roza con parrilla de instalaciones. | MODERADO |
| A31 | Roce con otro elemento | El cable roza con parrilla de instalaciones. | MODERADO |

| | | | |
|------------|------------------------|---|-----------------|
| A32 | Roce con otro elemento | El cable roza con parrilla de instalaciones. | <i>MODERADO</i> |
| A33 | Roce con otro elemento | El cable roza con parrilla de instalaciones. | <i>MODERADO</i> |
| A34 | Roce con otro elemento | El cable roza con parrilla de instalaciones. | <i>MODERADO</i> |
| A35 | Roce con otro elemento | El cable roza con parrilla de instalaciones. | <i>MODERADO</i> |
| B2 | Roce con otro elemento | El cable roza con conducto de climatización y parrilla de instalaciones. | <i>MODERADO</i> |
| B4 | Roce con otro elemento | El cable roza con pasarela. | <i>MODERADO</i> |
| B5 | Roce con otro elemento | El cable roza con conducto de climatización. | <i>MODERADO</i> |
| B6 | Roce con otro elemento | El cable roza con conducto de climatización. | <i>MODERADO</i> |
| B7 | Roce con otro elemento | El cable roza con conducto de climatización. | <i>MODERADO</i> |
| B8 | Roce con otro elemento | El cable roza con conducto de climatización. | <i>MODERADO</i> |
| B9 | Roce con otro elemento | El cable roza con conducto de climatización. | <i>MODERADO</i> |
| B10 | Roce con otro elemento | El cable roza con conducto de climatización. | <i>MODERADO</i> |
| B11 | Roce con otro elemento | El cable roza con conducto de climatización. | <i>MODERADO</i> |
| B12 | Roce con otro elemento | El cable roza con conducto de climatización. | <i>MODERADO</i> |
| B13 | Roce con otro elemento | El cable roza con conducto de climatización. | <i>MODERADO</i> |
| B14 | Roce con otro elemento | El cable roza con conducto de climatización. | <i>MODERADO</i> |
| B15 | Roce con otro elemento | El cable roza con conducto de climatización. | <i>MODERADO</i> |
| B16 | Roce con otro elemento | El cable roza con pasarela. | <i>MODERADO</i> |
| B23 | Roce con otro elemento | El cable roza con canalización de BIE. | <i>MODERADO</i> |
| B29 | Roce con otro elemento | El cable roza una barra de instalaciones porque tiene desviada su caída vertical. Si se coloca en su posición correcta, roza con máquina rígida de climatización. | <i>MODERADO</i> |
| B32 | Conexión defectuosa | Todos los cables están recogidos en la argolla superior, no caen en vertical. | <i>GRAVE</i> |
| B42 | Roce con otro elemento | El cable roza con máquina rígida de climatización. | <i>MODERADO</i> |
| B44 | Roce con otro elemento | El cable roza con máquina rígida de climatización. | <i>MODERADO</i> |
| B45 | Roce con otro elemento | El cable roza con máquina rígida de climatización. | <i>MODERADO</i> |
| B52 | Roce con otro elemento | El cable roza con conducto de climatización. | <i>MODERADO</i> |
| B56 | Roce con otro elemento | El cable roza con conducto de climatización. | <i>MODERADO</i> |

| | | | |
|------------|------------------------|--|-----------------|
| B57 | Roce con otro elemento | El cable roza con conducto de climatización. | <i>MODERADO</i> |
| B58 | Roce con otro elemento | El cable roza con conducto de climatización. | <i>MODERADO</i> |
| B59 | Roce con otro elemento | El cable roza con conducto de climatización. | <i>MODERADO</i> |
| B60 | Roce con otro elemento | El cable roza con conducto de climatización. | <i>MODERADO</i> |
| B61 | Roce con otro elemento | El cable roza con conducto de climatización. | <i>MODERADO</i> |
| B62 | Roce con otro elemento | El cable roza con conducto de climatización. | <i>MODERADO</i> |
| B63 | Roce con otro elemento | El cable roza con conducto de climatización. | <i>MODERADO</i> |
| B64 | Roce con otro elemento | El cable roza con conducto de climatización. | <i>MODERADO</i> |
| B65 | Roce con otro elemento | El cable roza con conducto de climatización. | <i>MODERADO</i> |
| B77 | Roce con otro elemento | El cable roza con conducto de climatización. | <i>MODERADO</i> |
| C1 | Roce con otro elemento | El cable roza con parrilla de instalaciones. | <i>MODERADO</i> |
| C3 | Roce con otro elemento | El cable roza con canalización de BIE. | <i>MODERADO</i> |
| C4 | Roce con otro elemento | El cable roza con foco. | <i>MODERADO</i> |
| C7 | Roce con otro elemento | El cable roza con foco. | <i>MODERADO</i> |
| C11 | Roce con otro elemento | El cable roza con foco. | <i>MODERADO</i> |
| C11 | Cierres con perrillos | No hay cierres gripple en los cables, todos son perrillos. | <i>MODERADO</i> |
| C16 | Roce con otro elemento | El cable roza con conducto de climatización. | <i>MODERADO</i> |
| C9 | Roce con otro elemento | El cable roza con foco. | <i>MODERADO</i> |
| C24 | Roce con otro elemento | El cable roza con canalización de BIE. | <i>MODERADO</i> |
| C27 | Roce con otro elemento | El cable roza con foco. | <i>MODERADO</i> |
| C35 | Roce con otro elemento | El cable roza con foco. | <i>MODERADO</i> |
| C38 | Roce con otro elemento | El cable roza con foco. | <i>MODERADO</i> |
| C40 | Roce con otro elemento | El cable roza con foco. | <i>MODERADO</i> |
| C42 | Roce con otro elemento | El cable roza con parrilla de instalaciones. | <i>MODERADO</i> |
| C47 | Roce con otro elemento | El cable roza con foco. | <i>MODERADO</i> |
| C51 | Roce con otro elemento | El cable roza con foco. | <i>MODERADO</i> |
| C62 | Roce con otro elemento | El cable roza con canalización de BIE. | <i>MODERADO</i> |
| C66 | Roce con otro elemento | El cable roza con máquina rígida de climatización. | <i>MODERADO</i> |

| | | | |
|------------|------------------------|---|-----------------|
| C67 | Roce con otro elemento | El cable roza con parrilla de instalaciones. | <i>MODERADO</i> |
| C69 | Roce con otro elemento | El cable roza con canalización de BIE. | <i>MODERADO</i> |
| D1 | Conexión sin argolla | El cable safety no emplea argolla y rodea otro elemento. | <i>LEVE</i> |
| D2 | Conexión sin argolla | El cable safety no emplea argolla y rodea otro elemento. | <i>LEVE</i> |
| D3 | Conexión sin argolla | El cable safety no emplea argolla y rodea otro elemento. | <i>LEVE</i> |
| D3 | Roce con otro elemento | El cable roza con parrilla de instalaciones. | <i>MODERADO</i> |
| D5 | Conexión sin argolla | El cable safety no emplea argolla y rodea otro elemento. | <i>LEVE</i> |
| D7 | Conexión sin argolla | El cable safety no emplea argolla y rodea otro elemento. | <i>LEVE</i> |
| D7 | Roce con otro elemento | El cable roza con parrilla de instalaciones. | <i>MODERADO</i> |
| D8 | Conexión sin argolla | El cable safety no emplea argolla y rodea otro elemento. | <i>LEVE</i> |
| D9 | Conexión sin argolla | El cable safety no emplea argolla y rodea otro elemento. | <i>LEVE</i> |
| D9 | Roce con otro elemento | El cable roza con parrilla de instalaciones. | <i>MODERADO</i> |
| D10 | Conexión sin argolla | El cable safety no emplea argolla y rodea otro elemento. | <i>LEVE</i> |
| D10 | Roce con otro elemento | El cable roza con canalización de BIE. | <i>MODERADO</i> |
| D11 | Conexión sin argolla | El cable safety no emplea argolla y rodea otro elemento. | <i>LEVE</i> |
| D13 | Roce con otro elemento | El cable roza con conducto de climatización. | <i>MODERADO</i> |
| D14 | Conexión sin argolla | El cable safety no emplea argolla y rodea otro elemento. | <i>LEVE</i> |
| D14 | Conexión defectuosa | No existe cable de 4 mm, solo existen cables safety. El cable de 4 mm es una V que está rota. | <i>GRAVE</i> |
| D15 | Conexión sin argolla | El cable safety no emplea argolla y rodea otro elemento. | <i>LEVE</i> |
| D17 | Conexión defectuosa | No existe cable de 4 mm, solo existen cables safety. El cable de 4 mm está rota. | <i>GRAVE</i> |
| D18 | Roce con otro elemento | El cable roza con conducto de climatización. | <i>MODERADO</i> |
| D19 | Roce con otro elemento | El cable roza con parrilla de instalaciones. | <i>MODERADO</i> |

| | | | |
|------------|------------------------|---|-----------------|
| D19 | Conexión defectuosa | Solo tiene un cable safety en lugar de dos. El otro cable está enroscado a una cercha del pabellón. | <i>GRAVE</i> |
| D20 | Conexión defectuosa | Solo tiene un cable safety en lugar de dos. El otro cable está enroscado a una cercha del pabellón. | <i>GRAVE</i> |
| D21 | Conexión sin argolla | El cable safety no emplea argolla y rodea otro elemento. | <i>LEVE</i> |
| D22 | Conexión sin argolla | El cable safety no emplea argolla y rodea otro elemento. | <i>LEVE</i> |
| D23 | Conexión sin argolla | El cable safety no emplea argolla y rodea otro elemento. | <i>LEVE</i> |
| D24 | Conexión sin argolla | El cable safety no emplea argolla y rodea otro elemento. | <i>LEVE</i> |
| D35 | Conexión sin argolla | El cable safety no emplea argolla y rodea otro elemento. | <i>LEVE</i> |
| D36 | Conexión sin argolla | El cable safety no emplea argolla y rodea otro elemento. | <i>LEVE</i> |
| D37 | Conexión sin argolla | El cable safety no emplea argolla y rodea otro elemento. | <i>LEVE</i> |
| D38 | Conexión sin argolla | El cable safety no emplea argolla y rodea otro elemento. | <i>LEVE</i> |
| D39 | Conexión sin argolla | El cable safety no emplea argolla y rodea otro elemento. | <i>LEVE</i> |
| D40 | Conexión sin argolla | El cable safety no emplea argolla y rodea otro elemento. | <i>LEVE</i> |
| D52 | Conexión sin argolla | El cable safety no emplea argolla y rodea otro elemento. | <i>LEVE</i> |
| D54 | Roce con otro elemento | El cable roza con conducto de climatización. | <i>MODERADO</i> |
| D55 | Conexión sin argolla | El cable safety no emplea argolla y rodea otro elemento. | <i>LEVE</i> |
| D55 | Roce con otro elemento | El cable roza con parrilla de instalaciones. | <i>MODERADO</i> |
| D56 | Conexión sin argolla | El cable safety no emplea argolla y rodea otro elemento. | <i>LEVE</i> |
| D56 | Roce con otro elemento | El cable roza con parrilla de instalaciones. | <i>MODERADO</i> |
| D57 | Conexión sin argolla | El cable safety no emplea argolla y rodea otro elemento. | <i>LEVE</i> |
| D57 | Roce con otro elemento | El cable roza con conducto de climatización. | <i>MODERADO</i> |
| D58 | Conexión sin argolla | El cable safety no emplea argolla y rodea otro elemento. | <i>LEVE</i> |

| | | | |
|------------|------------------------|--|-----------------|
| D58 | Roce con otro elemento | El cable roza con conducto de climatización y BIE. | <i>MODERADO</i> |
| D59 | Conexión sin argolla | El cable safety no emplea argolla y rodea otro elemento. | <i>LEVE</i> |
| D60 | Roce con otro elemento | El cable roza con parrilla de instalaciones. | <i>MODERADO</i> |
| D60 | Conexión sin argolla | El cable safety no emplea argolla y rodea otro elemento. | <i>LEVE</i> |
| D62 | Roce con otro elemento | El cable roza con parrilla de instalaciones. | <i>MODERADO</i> |
| D62 | Conexión sin argolla | El cable safety no emplea argolla y rodea otro elemento. | <i>LEVE</i> |
| D63 | Roce con otro elemento | El cable roza con pasarela. | <i>MODERADO</i> |
| D63 | Conexión sin argolla | El cable safety no emplea argolla y rodea otro elemento. | <i>LEVE</i> |
| E1 | Roce con otro elemento | El cable roza con canalización de BIE. | <i>MODERADO</i> |
| E2 | Falta mosquetón | Falta mosquetón inferior de anclaje. | <i>GRAVE</i> |
| E3 | Roce con otro elemento | El cable roza con canalización de BIE. | <i>MODERADO</i> |
| E7 | Roce con otro elemento | El cable roza con parrilla de instalaciones. | <i>MODERADO</i> |
| E9 | Roce con otro elemento | El cable roza con máquina rígida de climatización. | <i>MODERADO</i> |
| E10 | Roce con otro elemento | El cable roza con foco. | <i>MODERADO</i> |
| E12 | Conexión defectuosa | El cable de 4 mm está anclado con una abrazadera a una barra de instalaciones. | <i>GRAVE</i> |
| E12 | Roce con otro elemento | El cable roza con parrilla de instalaciones. | <i>MODERADO</i> |
| E13 | Roce con otro elemento | El cable roza con pasarela. | <i>MODERADO</i> |
| E14 | Roce con otro elemento | El cable roza con pasarela. | <i>MODERADO</i> |
| E15 | Roce con otro elemento | El cable roza con pasarela. | <i>MODERADO</i> |
| E16 | Roce con otro elemento | El cable roza con pasarela. | <i>MODERADO</i> |
| E17 | Roce con otro elemento | El cable roza con pasarela. | <i>MODERADO</i> |
| E18 | Roce con otro elemento | El cable roza con pasarela. | <i>MODERADO</i> |
| E19 | Roce con otro elemento | El cable roza con pasarela. | <i>MODERADO</i> |
| E24 | Roce con otro elemento | El cable roza con pasarela. | <i>MODERADO</i> |
| E27 | Roce con otro elemento | El cable roza con conducción de climatización. | <i>MODERADO</i> |
| E36 | Roce con otro elemento | El cable roza con canalización de BIE. | <i>MODERADO</i> |

| | | | |
|------------|------------------------|--|-----------------|
| E37 | Roce con otro elemento | El cable roza con canalización de BIE. | <i>MODERADO</i> |
| E40 | Roce con otro elemento | El cable roza con conducción de climatización. | <i>MODERADO</i> |
| E50 | Roce con otro elemento | El cable roza con parrilla de instalaciones y BIE. | <i>MODERADO</i> |
| E51 | Conexión sin argolla | El cable safety no emplea argolla y rodea otro elemento. | <i>LEVE</i> |
| E52 | Conexión sin argolla | El cable safety no emplea argolla y rodea otro elemento. | <i>LEVE</i> |
| E53 | Conexión sin argolla | El cable safety no emplea argolla y rodea otro elemento. | <i>LEVE</i> |
| E53 | Roce con otro elemento | El cable roza con conducto de climatización. | <i>MODERADO</i> |
| E54 | Roce con otro elemento | El cable roza con conducto de climatización. | <i>MODERADO</i> |
| E56 | Roce con otro elemento | El cable roza con pasarela. | <i>MODERADO</i> |
| E57 | Roce con otro elemento | El cable roza con foco y BIE. | <i>MODERADO</i> |
| E58 | Roce con otro elemento | El cable roza con canalización de BIE. | <i>MODERADO</i> |
| E59 | Roce con otro elemento | El cable roza con parrilla de instalaciones. | <i>MODERADO</i> |
| E60 | Roce con otro elemento | El cable roza con foco. | <i>MODERADO</i> |
| E64 | Roce con otro elemento | El cable roza con pasarela. | <i>MODERADO</i> |
| F2 | Roce con otro elemento | El cable roza con conducto de climatización. | <i>MODERADO</i> |
| F2 | Conexión sin argolla | El cable safety no emplea argolla y rodea otro elemento. | <i>LEVE</i> |
| F3 | Conexión sin argolla | El cable safety no emplea argolla y rodea otro elemento. | <i>LEVE</i> |
| F5 | Roce con otro elemento | El cable roza con conducto de climatización | <i>MODERADO</i> |
| F5 | Conexión sin argolla | El cable safety no emplea argolla y rodea otro elemento. | <i>LEVE</i> |
| F6 | Conexión sin argolla | El cable safety no emplea argolla y rodea otro elemento. | <i>LEVE</i> |
| F7 | Conexión sin argolla | El cable safety no emplea argolla y rodea otro elemento. | <i>LEVE</i> |
| F8 | Conexión sin argolla | El cable safety no emplea argolla y rodea otro elemento. | <i>LEVE</i> |
| F9 | Conexión sin argolla | El cable safety no emplea argolla y rodea otro elemento. | <i>LEVE</i> |
| F10 | Roce con otro elemento | El cable roza con parrilla de instalaciones. | <i>MODERADO</i> |

| | | | |
|------------|------------------------|---|-----------------|
| F11 | Conexión sin argolla | El cable safety no emplea argolla y rodea otro elemento. | <i>LEVE</i> |
| F12 | Conexión sin argolla | El cable safety no emplea argolla y rodea otro elemento. | <i>LEVE</i> |
| F13 | Conexión sin argolla | El cable safety no emplea argolla y rodea otro elemento. | <i>LEVE</i> |
| F14 | Conexión sin argolla | El cable safety no emplea argolla y rodea otro elemento. | <i>LEVE</i> |
| F15 | Conexión sin argolla | El cable safety no emplea argolla y rodea otro elemento. | <i>LEVE</i> |
| F16 | Conexión sin argolla | El cable safety no emplea argolla y rodea otro elemento. | <i>LEVE</i> |
| F17 | Conexión sin argolla | El cable safety no emplea argolla y rodea otro elemento. | <i>LEVE</i> |
| F18 | Conexión sin argolla | El cable safety no emplea argolla y rodea otro elemento. | <i>LEVE</i> |
| F19 | Conexión sin argolla | El cable safety no emplea argolla y rodea otro elemento. | <i>LEVE</i> |
| F20 | Conexión sin argolla | El cable safety no emplea argolla y rodea otro elemento. | <i>LEVE</i> |
| F21 | Conexión defectuosa | Cable safety enroscado en la tuerca de la barra estructural del pabellón en lugar de en la argolla. | <i>MODERADO</i> |
| F22 | Conexión defectuosa | Cable safety enroscado en la tuerca de la barra estructural del pabellón en lugar de en la argolla. | <i>MODERADO</i> |
| F23 | Conexión sin argolla | El cable safety no emplea argolla y rodea otro elemento. | <i>LEVE</i> |
| F24 | Conexión sin argolla | El cable safety no emplea argolla y rodea otro elemento. | <i>LEVE</i> |
| F25 | Conexión sin argolla | El cable safety no emplea argolla y rodea otro elemento. | <i>LEVE</i> |
| F26 | Conexión sin argolla | El cable safety no emplea argolla y rodea otro elemento. | <i>LEVE</i> |
| F27 | Conexión sin argolla | El cable safety no emplea argolla y rodea otro elemento. | <i>LEVE</i> |
| F9 | Conexión sin argolla | El cable safety no emplea argolla y rodea otro elemento. | <i>LEVE</i> |
| F29 | Roce con otro elemento | El cable roza con parrilla de instalaciones. | <i>MODERADO</i> |
| F30 | Roce con otro elemento | El cable roza con canalización de BIE. | <i>MODERADO</i> |

| | | | |
|------------|------------------------|---|-----------------|
| F31 | Roce con otro elemento | El cable roza con parrilla de instalaciones. | <i>MODERADO</i> |
| F32 | Conexión defectuosa | Existen nudos en el cable de 4 mm. | <i>GRAVE</i> |
| F33 | Conexión sin argolla | El cable safety no emplea argolla y rodea otro elemento. | <i>LEVE</i> |
| F34 | Conexión sin argolla | El cable safety no emplea argolla y rodea otro elemento. | <i>LEVE</i> |
| F35 | Conexión defectuosa | Existen nudos en el cable de 4 mm. Hay un cable safety conectado de manera incorrecta. | <i>GRAVE</i> |
| F43 | Conexión defectuosa | Cable safety enroscado en la tuerca de la barra estructural del pabellón en lugar de en la argolla. | <i>MODERADO</i> |
| G1 | Roce con otro elemento | El cable roza con conducto de climatización y foco. | <i>MODERADO</i> |
| G1 | Conexión sin argolla | El cable safety no emplea argolla y rodea otro elemento. | <i>LEVE</i> |
| G2 | Conexión sin argolla | El cable safety no emplea argolla y rodea otro elemento. | <i>LEVE</i> |
| G3 | Conexión sin argolla | El cable safety no emplea argolla y rodea otro elemento. | <i>LEVE</i> |
| G3 | Roce con otro elemento | El cable roza con parrilla de instalaciones. | <i>MODERADO</i> |
| G4 | Conexión sin argolla | El cable safety no emplea argolla y rodea otro elemento. | <i>LEVE</i> |
| G5 | Conexión sin argolla | El cable safety no emplea argolla y rodea otro elemento. | <i>LEVE</i> |
| G6 | Conexión sin argolla | El cable safety no emplea argolla y rodea otro elemento. | <i>LEVE</i> |
| G7 | Conexión sin argolla | El cable safety no emplea argolla y rodea otro elemento. | <i>LEVE</i> |
| G9 | Conexión sin argolla | El cable safety no emplea argolla y rodea otro elemento. | <i>LEVE</i> |
| G9 | Conexión defectuosa | Los cables en V se unen en un mosquetón en lugar de una argolla. | <i>MODERADO</i> |
| G10 | Conexión sin argolla | El cable safety no emplea argolla y rodea otro elemento. | <i>LEVE</i> |
| G11 | Conexión sin argolla | El cable safety no emplea argolla y rodea otro elemento. | <i>LEVE</i> |
| G12 | Conexión sin argolla | El cable safety no emplea argolla y rodea otro elemento. | <i>LEVE</i> |
| G13 | Conexión sin argolla | El cable safety no emplea argolla y rodea otro elemento. | <i>LEVE</i> |

| | | | |
|------------|------------------------|--|-----------------|
| G14 | Conexión sin argolla | El cable safety no emplea argolla y rodea otro elemento. | <i>LEVE</i> |
| G15 | Conexión sin argolla | El cable safety no emplea argolla y rodea otro elemento. | <i>LEVE</i> |
| G16 | Conexión sin argolla | El cable safety no emplea argolla y rodea otro elemento. | <i>LEVE</i> |
| G17 | Conexión defectuosa | Existen nudos en el cable de 4 mm. | <i>GRAVE</i> |
| G17 | Conexión defectuosa | Cable safety enroscado en la tuerca de la barra estructural del pabellón en lugar de en la argolla. | <i>MODERADO</i> |
| G18 | Conexión defectuosa | Cable safety y cable de 4 mm enroscados en la tuerca de la barra estructural del pabellón en lugar de en la argolla. | <i>MODERADO</i> |
| G19 | Conexión defectuosa | Cable safety y cable de 4 mm enroscados en la tuerca de la barra estructural del pabellón en lugar de en la argolla. | <i>MODERADO</i> |
| G20 | Conexión sin argolla | El cable safety no emplea argolla y rodea otro elemento. | <i>LEVE</i> |
| G21 | Conexión sin argolla | El cable safety no emplea argolla y rodea otro elemento. | <i>LEVE</i> |
| G22 | Roce con otro elemento | El cable roza con foco. | <i>MODERADO</i> |
| G22 | Conexión sin argolla | El cable safety no emplea argolla y rodea otro elemento. | <i>LEVE</i> |
| G23 | Roce con otro elemento | El cable roza con canalización de BIE. | <i>MODERADO</i> |
| G24 | Conexión sin argolla | El cable safety no emplea argolla y rodea otro elemento. | <i>LEVE</i> |
| G25 | Conexión defectuosa | Cable de 4 mm enroscado en la tuerca de la barra estructural del pabellón en lugar de en la argolla. | <i>MODERADO</i> |
| G25 | Conexión sin argolla | El cable safety no emplea argolla y rodea otro elemento. | <i>LEVE</i> |
| G25 | Roce con otro elemento | El cable roza con canalización de BIE. | <i>MODERADO</i> |
| G26 | Conexión sin argolla | El cable safety no emplea argolla y rodea otro elemento. | <i>LEVE</i> |
| G27 | Conexión sin argolla | El cable safety no emplea argolla y rodea otro elemento. | <i>LEVE</i> |
| G28 | Conexión sin argolla | El cable safety no emplea argolla y rodea otro elemento. | <i>LEVE</i> |
| G31 | Conexión sin argolla | El cable safety no emplea argolla y rodea otro elemento. | <i>LEVE</i> |

| | | | |
|------------|------------------------|--|-----------------|
| G32 | Conexión sin argolla | El cable safety no emplea argolla y rodea otro elemento. | <i>LEVE</i> |
| G33 | Conexión sin argolla | El cable safety no emplea argolla y rodea otro elemento. | <i>LEVE</i> |
| G34 | Conexión sin argolla | El cable safety no emplea argolla y rodea otro elemento. | <i>LEVE</i> |
| G35 | Conexión sin argolla | El cable safety no emplea argolla y rodea otro elemento. | <i>LEVE</i> |
| G36 | Conexión sin argolla | El cable safety no emplea argolla y rodea otro elemento. | <i>LEVE</i> |
| G38 | Roce con otro elemento | El cable roza con foco. | <i>MODERADO</i> |
| G39 | Conexión defectuosa | Cable safety enroscado en la tuerca de la barra estructural del pabellón en lugar de en la argolla. | <i>MODERADO</i> |
| G41 | Roce con otro elemento | El cable roza con foco. | <i>MODERADO</i> |
| G43 | Conexión sin argolla | El cable safety no emplea argolla y rodea otro elemento. | <i>LEVE</i> |
| G44 | Conexión sin argolla | El cable safety no emplea argolla y rodea otro elemento. | <i>LEVE</i> |
| G44 | Cierres con perrillos | No hay cierres gripper en los cables, todos son perrillos. | <i>MODERADO</i> |
| G45 | Conexión sin argolla | El cable safety no emplea argolla y rodea otro elemento. | <i>LEVE</i> |
| G45 | Roce con otro elemento | El cable roza con conducto de climatización. | <i>MODERADO</i> |
| G46 | Roce con otro elemento | El cable roza con conducto de climatización. Cable inutilizable, debido a los diversos roces es imposible que esté vertical sin dañarse. | <i>GRAVE</i> |
| G47 | Conexión sin argolla | El cable safety no emplea argolla y rodea otro elemento. | <i>LEVE</i> |
| H13 | Roce con otro elemento | El cable roza con pasarela y parrilla de instalaciones. | <i>MODERADO</i> |
| H18 | Roce con otro elemento | El cable roza parrilla de instalaciones. | <i>MODERADO</i> |
| H27 | Roce con otro elemento | El cable roza con conducto de climatización. | <i>MODERADO</i> |
| H33 | Roce con otro elemento | El cable roza con pasarela. | <i>MODERADO</i> |
| H36 | Roce con otro elemento | El cable roza con canalización de BIE. | <i>MODERADO</i> |
| H40 | Roce con otro elemento | El cable roza con parrilla de instalaciones. | <i>MODERADO</i> |

| | | | |
|------------|------------------------|---|-----------------|
| I5 | Conexión sin argolla | El cable safety no emplea argolla y rodea otro elemento. | <i>LEVE</i> |
| I6 | Conexión sin argolla | El cable safety no emplea argolla y rodea otro elemento. | <i>LEVE</i> |
| I7 | Conexión defectuosa | En lugar del mosquetón inferior hay instalado un grillete. | <i>GRAVE</i> |
| I7 | Conexión defectuosa | Los cables safety soportan el peso del cuelgue y el cable de 4 mm queda holgado. | <i>GRAVE</i> |
| I8 | Roce con otro elemento | El cable roza con parrilla de instalaciones. | <i>MODERADO</i> |
| I8 | Conexión defectuosa | Cable safety enroscado en la tuerca de la barra estructural del pabellón en lugar de en la argolla. | <i>MODERADO</i> |
| I9 | Conexión sin argolla | El cable safety no emplea argolla y rodea otro elemento. | <i>LEVE</i> |
| I10 | Conexión sin argolla | El cable safety no emplea argolla y rodea otro elemento. | <i>LEVE</i> |
| I11 | Conexión sin argolla | El cable safety no emplea argolla y rodea otro elemento. | <i>LEVE</i> |
| I11 | Conexión defectuosa | Los cables en V se unen en un mosquetón en lugar de una argolla. | <i>MODERADO</i> |
| I13 | Conexión defectuosa | Los cables en V se unen en un mosquetón en lugar de una argolla. | <i>MODERADO</i> |
| I12 | Conexión sin argolla | El cable safety no emplea argolla y rodea otro elemento. | <i>LEVE</i> |
| I14 | Conexión sin argolla | El cable safety no emplea argolla y rodea otro elemento. | <i>LEVE</i> |
| I14 | Conexión defectuosa | Los cables safety soportan el peso del cuelgue y el cable de 4 mm queda holgado. | <i>GRAVE</i> |
| I15 | Conexión defectuosa | Los cables safety soportan el peso del cuelgue y el cable de 4 mm queda holgado. Los cables en V se unen en un mosquetón en lugar de una argolla. | <i>GRAVE</i> |
| I16 | Conexión defectuosa | El cable está roto. | <i>GRAVE</i> |
| I17 | Conexión defectuosa | Los cables en V se unen en un mosquetón en lugar de una argolla. | <i>MODERADO</i> |
| I19 | Conexión sin argolla | El cable safety no emplea argolla y rodea otro elemento. | <i>LEVE</i> |
| I19 | Roce con otro elemento | El cable roza con conducto de climatización. | <i>MODERADO</i> |
| I20 | Conexión sin argolla | El cable safety no emplea argolla y rodea otro elemento. | <i>LEVE</i> |

| | | | |
|------------|------------------------|--|------------------|
| I22 | Conexión sin argolla | El cable safety no emplea argolla y rodea otro elemento. | <i>LEVE</i> |
| I23 | Conexión sin argolla | El cable safety no emplea argolla y rodea otro elemento. | <i>LEVE</i> |
| I24 | Conexión sin argolla | El cable safety no emplea argolla y rodea otro elemento. | <i>LEVE</i> |
| I25 | Conexión sin argolla | El cable safety no emplea argolla y rodea otro elemento. | <i>LEVE</i> |
| I25 | Cierres con perrillos | Existen perrillos y cierres gripple en el mismo punto. | <i>LEVE</i> |
| I31 | Roce con otro elemento | El cable roza con foco. | <i>MODERADO</i> |
| I31 | Conexión sin argolla | El cable safety no emplea argolla y rodea otro elemento. | <i>LEVE</i> |
| I32 | Conexión sin argolla | El cable safety no emplea argolla y rodea otro elemento. | <i>LEVE</i> |
| I33 | Conexión sin argolla | El cable safety no emplea argolla y rodea otro elemento. | <i>LEVE</i> |
| J3 | Elemento desconocido | Cuelgue instalado en un motor del pabellón de 250 kg. Se desconoce protocolo de cuelgue. | <i>GRAVE</i> |
| J11 | Elemento desconocido | Cuelgue instalado en un motor del pabellón de 250 kg. Se desconoce protocolo de cuelgue. | <i>GRAVE</i> |
| J15 | Elemento no conectado | Existe un cable safety sin anclar al mosquetón inferior. | <i>SUBSANADO</i> |
| J16 | Elemento no conectado | Existe un cable safety sin anclar al mosquetón inferior. | <i>SUBSANADO</i> |
| J16 | Elemento desconocido | Cable suelto enroscado a la estructura del pabellón. | <i>SUBSANADO</i> |
| J18 | Conexión defectuosa | El cable 4 mm está roto. | <i>SUBSANADO</i> |
| J19 | Faltan cables safety | Solo hay cable de 4 mm, los cables safety están conectados a la parte superior de la estructura, pero sin anclar al mosquetón. | <i>SUBSANADO</i> |
| J19 | Cierres con perrillos | No hay cierres gripple en los cables, todos son perrillos. | <i>SUBSANADO</i> |
| J22 | Roce con otro elemento | El cable roza con máquina rígida de climatización. | <i>MODERADO</i> |
| J24 | Roce con otro elemento | El cable roza con conducto de climatización. | <i>MODERADO</i> |
| J25 | Roce con otro elemento | El cable roza con conducto de climatización. | <i>MODERADO</i> |
| J26 | Roce con otro elemento | El cable roza con conducto de climatización. | <i>MODERADO</i> |

| | | | |
|------------|------------------------|--|------------------|
| J27 | Faltan cables safety | Solo hay cable de 4 mm, no hay cables safety. | GRAVE |
| J27 | Roce con otro elemento | El cable roza con motor existente en pabellón. | MODERADO |
| J29 | Cierres con perrillos | No hay cierres gripple en los cables, todos son perrillos. | MODERADO |
| J29 | Roce con otro elemento | El cable roza con un foco. | MODERADO |
| K2 | Roce con otro elemento | El cable roza con un foco. | MODERADO |
| K3 | Falta el punto | Este punto indicado en plano no aparece | MODERADO |
| K3 | Conexión defectuosa | Los cables safety soportan el peso del cuelgue y el cable de 4 mm queda holgado. | GRAVE |
| K3 | Conexión defectuosa | Cable safety enroscado en la barra estructural del pabellón en lugar de en la argolla. | MODERADO |
| K4 | Conexión defectuosa | Los cables en V se unen en un mosquetón en lugar de una argolla. | MODERADO |
| K5 | Conexión sin argolla | El cable safety no emplea argolla y rodea otro elemento. | LEVE |
| K6 | Conexión sin argolla | El cable safety no emplea argolla y rodea otro elemento. | LEVE |
| K7 | Conexión defectuosa | Los cables en V se unen en un mosquetón en lugar de una argolla. | MODERADO |
| K7 | Conexión sin argolla | El cable safety no emplea argolla y rodea otro elemento. | LEVE |
| K8 | Conexión defectuosa | Los cables en V se unen en un mosquetón en lugar de una argolla. | MODERADO |
| K8 | Conexión sin argolla | El cable safety no emplea argolla y rodea otro elemento. | LEVE |
| K9 | Roce con otro elemento | El cable roza con un foco. | MODERADO |
| K9 | Conexión defectuosa | No existe cable de 4 mm, solo existen los cables safety | GRAVE |
| K9 | Conexión defectuosa | Cable safety enroscado en la barra estructural del pabellón en lugar de en la argolla. | MODERADO |
| K9 | Roce con otro elemento | El cable roza con un foco. | MODERADO |
| K11 | Conexión sin argolla | El cable safety no emplea argolla y rodea otro elemento. | LEVE |
| K12 | Conexión defectuosa | Los cables safety soportan el peso del cuelgue y el cable de 4 mm queda holgado. | SUBSANADO |

| | | | |
|------------|------------------------|--|------------------|
| K12 | Conexión sin argolla | El cable safety no emplea argolla y rodea otro elemento. | <i>LEVE</i> |
| K13 | Conexión defectuosa | El cable 4 mm está roto. | <i>SUBSANADO</i> |
| K14 | Roce con otro elemento | El cable roza con foco. | <i>MODERADO</i> |
| K14 | Conexión sin argolla | El cable safety no emplea argolla y rodea otro elemento. | <i>LEVE</i> |
| K16 | Roce con otro elemento | El cable roza con foco. | <i>MODERADO</i> |
| K16 | Conexión sin argolla | El cable safety no emplea argolla y rodea otro elemento. | <i>LEVE</i> |
| K17 | Conexión sin argolla | El cable safety no emplea argolla y rodea otro elemento. | <i>LEVE</i> |
| K18 | Roce con otro elemento | El cable roza con canalización BIE. | <i>MODERADO</i> |
| K18 | Conexión sin argolla | El cable safety no emplea argolla y rodea otro elemento. | <i>LEVE</i> |
| K19 | Roce con otro elemento | El cable roza con canalización BIE. | <i>MODERADO</i> |
| K19 | Conexión sin argolla | El cable safety no emplea argolla y rodea otro elemento. | <i>LEVE</i> |
| K20 | Conexión sin argolla | El cable safety no emplea argolla y rodea otro elemento. | <i>LEVE</i> |
| K20 | Roce con otro elemento | El cable roza con canalización BIE y foco. | <i>MODERADO</i> |
| K21 | Conexión sin argolla | El cable safety no emplea argolla y rodea otro elemento. | <i>LEVE</i> |
| K22 | Roce con otro elemento | El cable roza con máquina rígida de climatización. | <i>MODERADO</i> |
| K22 | Conexión sin argolla | El cable safety no emplea argolla y rodea otro elemento. | <i>LEVE</i> |
| K23 | Conexión sin argolla | El cable safety no emplea argolla y rodea otro elemento. | <i>LEVE</i> |
| L1 | Conexión sin argolla | El cable safety no emplea argolla y rodea otro elemento. | <i>LEVE</i> |
| L3 | Conexión defectuosa | Los cables en V se unen en un mosquetón en lugar de una argolla. | <i>MODERADO</i> |
| L4 | Conexión defectuosa | Los cables en V se unen en un mosquetón en lugar de una argolla. | <i>MODERADO</i> |
| L5 | Roce con otro elemento | El cable roza con conducto de climatización. | <i>MODERADO</i> |
| L6 | Roce con otro elemento | El cable roza con conducto de climatización. | <i>MODERADO</i> |

| | | | |
|-----|------------------------|---|-----------|
| L7 | Conexión sin argolla | El cable safety no emplea argolla y rodea otro elemento. | LEVE |
| L8 | Conexión defectuosa | Los cables en V se unen en un mosquetón en lugar de una argolla. | MODERADO |
| L9 | Conexión defectuosa | No existe cable de 4 mm, solo existen los cables safety | GRAVE |
| L10 | Roce con otro elemento | El cable roza con pasarela. | MODERADO |
| L11 | Conexión sin argolla | El cable safety no emplea argolla y rodea otro elemento. | LEVE |
| L12 | Conexión sin argolla | El cable safety no emplea argolla y rodea otro elemento. | LEVE |
| L12 | Cierres con perrillos | Existen perrillos y cierres gripple en el mismo punto. | LEVE |
| L13 | Cierres con perrillos | Existen perrillos y cierres gripple en el mismo punto. | LEVE |
| L13 | Conexión sin argolla | El cable safety no emplea argolla y rodea otro elemento. Roza con pasarela. | MODERADO |
| L14 | Roce con otro elemento | El cable roza con parrilla de instalaciones. | MODERADO |
| L14 | Cierres con perrillos | Existen perrillos y cierres gripple en el mismo punto. | LEVE |
| L15 | Cierres con perrillos | No hay cierres gripple en los cables, todos son perrillos. | SUBSANADO |
| L15 | Conexión defectuosa | Los cables en V se unen en un mosquetón en lugar de una argolla. | SUBSANADO |
| L15 | Conexión sin argolla | El cable safety no emplea argolla y rodea otro elemento. | LEVE |
| L16 | Conexión sin argolla | El cable safety no emplea argolla y rodea otro elemento. | LEVE |
| L17 | Conexión sin argolla | El cable safety no emplea argolla y rodea otro elemento. | LEVE |
| L18 | Cierres con perrillos | No hay cierres gripple en los cables, todos son perrillos. | SUBSANADO |
| L19 | Roce con otro elemento | El cable roza con conducción de climatización. | MODERADO |
| L19 | Conexión sin argolla | El cable safety no emplea argolla y rodea otro elemento. | LEVE |
| L20 | Conexión sin argolla | El cable safety no emplea argolla y rodea otro elemento. | LEVE |
| L21 | Roce con otro elemento | El cable roza con canalización de BIE. | MODERADO |

| | | | |
|-----|------------------------|--|-----------|
| L21 | Conexión sin argolla | El cable safety no emplea argolla y rodea otro elemento. | LEVE |
| L22 | Conexión sin argolla | El cable safety no emplea argolla y rodea otro elemento. | LEVE |
| L23 | Conexión sin argolla | El cable safety no emplea argolla y rodea otro elemento. | LEVE |
| L24 | Conexión desconocida | Cables de 4 mm en V. Uno se une a otra eslinga en lugar de a la estructura del pabellón para sortear un conducto de ventilación. | MODERADO |
| L24 | Roce con otro elemento | El cable roza con parrilla de instalaciones. | MODERADO |
| M9 | Conexión defectuosa | El cable 4 mm está roto. | SUBSANADO |
| M10 | Conexión defectuosa | El cable 4 mm está roto. | SUBSANADO |
| M11 | Conexión defectuosa | El cable 4 mm está roto. | SUBSANADO |
| M13 | Roce con otro elemento | El cable roza con canalización BIE. | MODERADO |
| M14 | Roce con otro elemento | El cable roza con canalización BIE. | MODERADO |
| M15 | Roce con otro elemento | El cable roza con canalización BIE. | MODERADO |
| M16 | Roce con otro elemento | El cable roza con canalización BIE. | MODERADO |
| N4 | Roce con otro elemento | El cable roza con conducción de climatización. | MODERADO |
| N4 | Conexión sin argolla | El cable safety no emplea argolla y rodea otro elemento. | LEVE |
| N6 | Conexión defectuosa | Cable safety enroscado en la barra estructural del pabellón en lugar de en la argolla. | MODERADO |
| N8 | Conexión sin argolla | El cable safety no emplea argolla y rodea otro elemento. | LEVE |
| N9 | Conexión sin argolla | El cable safety no emplea argolla y rodea otro elemento. | LEVE |
| N11 | Roce con otro elemento | El cable roza con parrilla de instalaciones. | MODERADO |
| N11 | Conexión sin argolla | El cable safety no emplea argolla y rodea otro elemento. | LEVE |
| Ñ1 | Roce con otro elemento | El cable roza con parrilla de instalaciones. Cable inutilizable, debido a los diversos roces es imposible que esté vertical sin dañarse. | GRAVE |
| Ñ3 | Roce con otro elemento | El cable roza con foco. | MODERADO |
| Ñ5 | Roce con otro elemento | El cable roza con foco. | MODERADO |
| Ñ8 | Roce con otro elemento | El cable roza con parrilla de instalaciones. | MODERADO |

6. CONCLUSIONES

Según lo indicado el presente informe los puntos que requieren una atención más inmediata son aquellos catalogados con un riesgo grave que engloban puntos con defectos de apriete, falta de elementos de seguridad, deterioro debido al uso o elementos o puntos nuevos con piezas no autorizadas.

Las incidencias moderadas y leves se pueden acometer de una forma más planificada, engloban a puntos que no figuran en planos, pero están constituidos por piezas estándar similares a los puntos autorizados y que no presentan deterioro. También se incluyen aquí desgastes que se están produciendo en el resto de instalaciones y tareas de mantenimiento/protección para evitar que los cables rocen con otros elementos.

Se aconseja tomar un acuerdo para los puntos del pabellón 14.1 que se anclan directamente a correas o a nudos sin emplear argollas, en este aspecto se podría validar la línea si es la de seguridad que tendrá una entrada en carga excepcional. En caso de que se trate de líneas de servicio se aconseja al menos proteger los cables con guardacabos o láminas de caucho para evitar el rozamiento continuado.

Madrid a 27 de octubre de 2022.



Fdo. Álvaro Vera Olmos
Técnico Área de Edificación



Técnico Área de Edificación