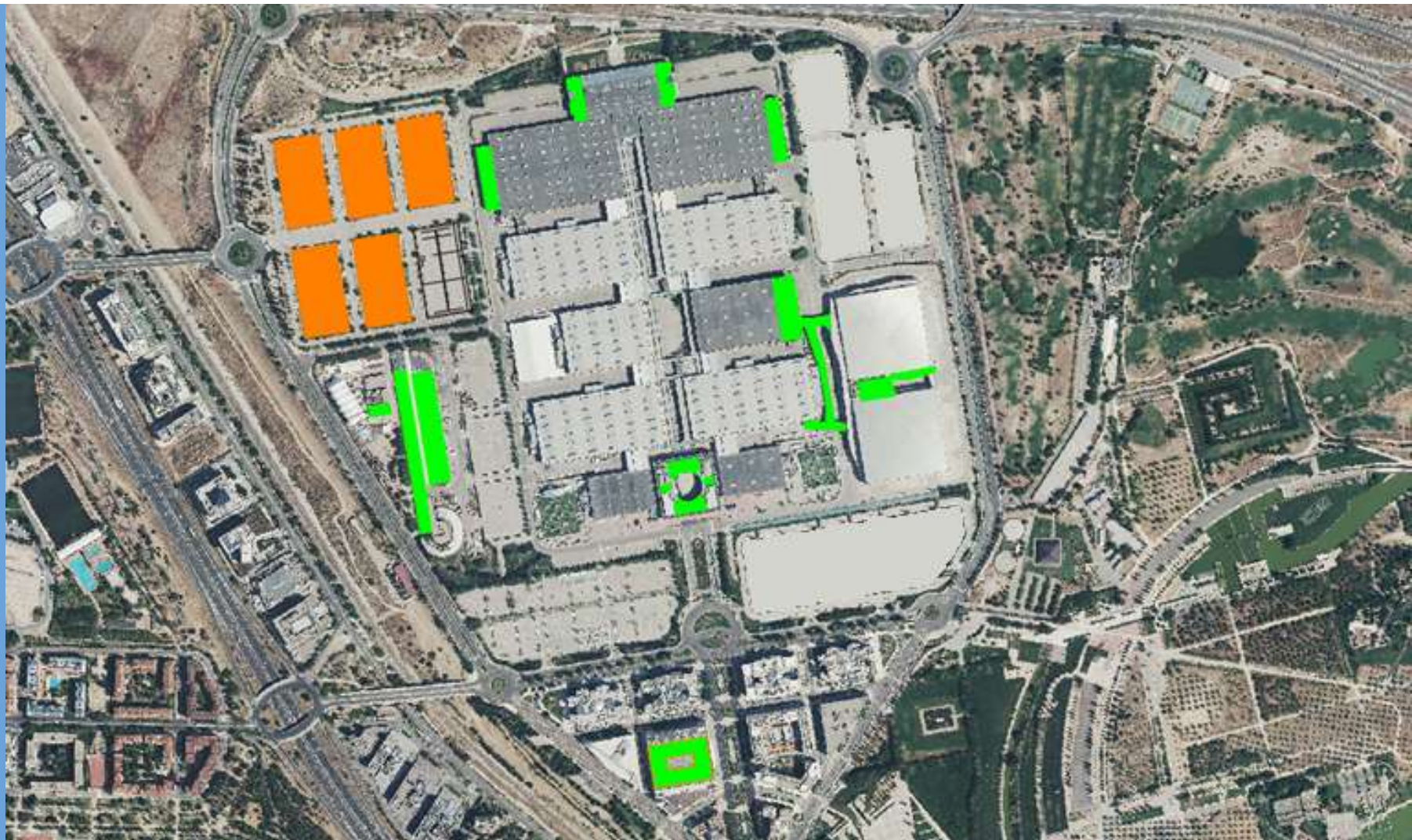


**Análisis y viabilidad para la
instalación solar fotovoltaica en
IFEMA Madrid**



Modalidades por zonas



**AUTOCONSUMO EN BAJA
TENSIÓN (BT) SIN
EXCEDENTES**

**AUTOCONSUMO EN MEDIA
TENSIÓN (MT)
SIN EXCEDENTES**



Análisis de las ubicaciones según modalidad



Zona 1: Pasarela P12_14



Modalidad:

Autoconsumo en **177,65 kWp**
BT a CTs Potencia estimada

Pabellones 12-14

Ventajas

Cercanía a los CTs para la evacuación de la energía. Facilidad de montaje y conexión

Coste de inversión
174.000 €

Inconvenientes



Zona 2: Núcleo 12_14



Modalidad:

**Autoconsumo
en BT a CTs**

Pabellones 12-14

49,50 kWp
Potencia estimada

Coste de inversión
48.000 €

Ventajas

Cercanía a los CTs para la evacuación de la energía. Facilidad de montaje y conexión

Inconvenientes

Cubierta inclinada al este y espacio muy ajustado por el pasillo (pitch) a respetar.



Zona 3:
Sala de
máquinas III
Núcleo 12_14



Modalidad:

**Autoconsumo en
BT a CTs
Pabellones 12-14**

115,50 kWp
Potencia estimada

Coste de inversión
113.000 €

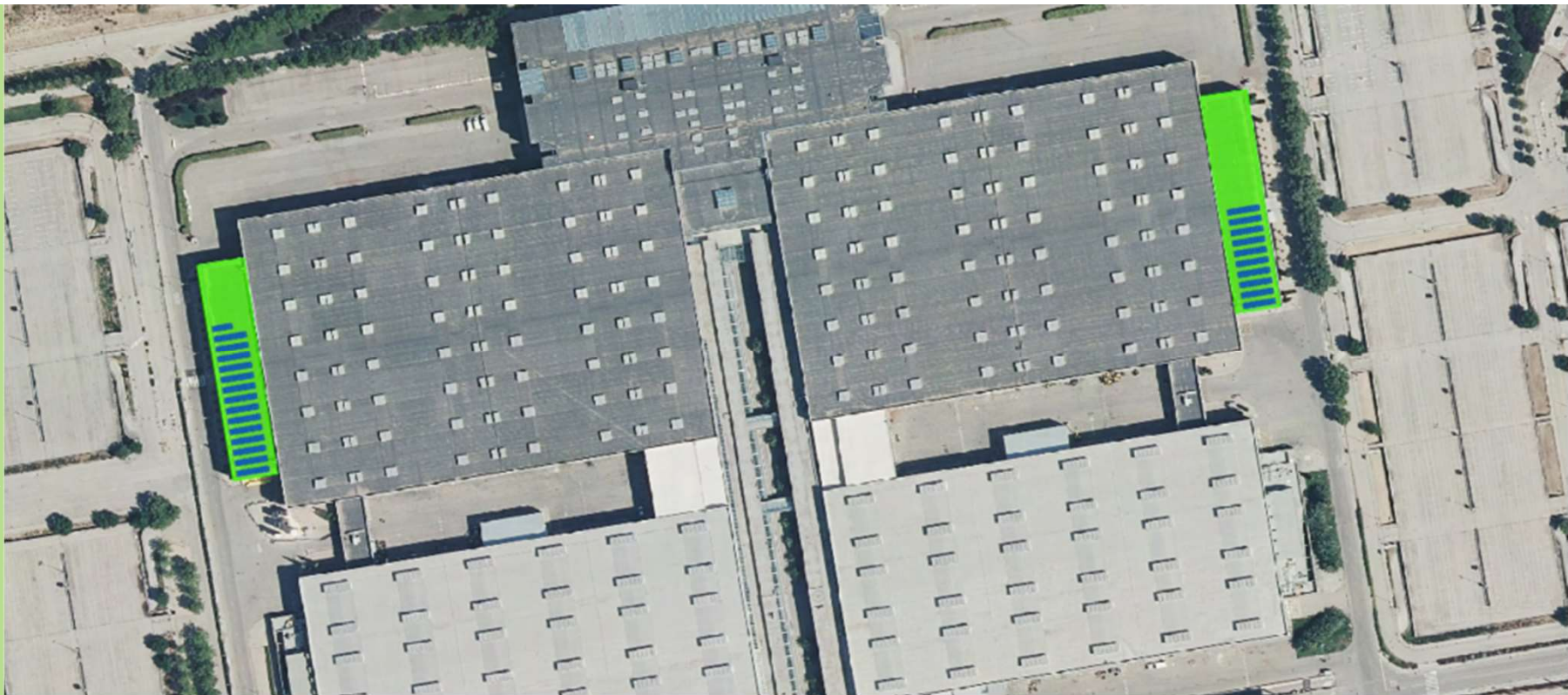
Ventajas

Cercanía a los CTs para la evacuación de la energía. Facilidad de montaje y conexión

Inconvenientes



Zona 11: Cafeterías P9 y P10



Modalidad:
Autoconsumo
en BT a CT9 y
CT10

145,00 kWp
Potencia estimada

Ventajas

Facilidad de montaje y conexión

Coste de inversión
141.500 €

Inconvenientes

Sombras en laterales (están más bajas)



Zona 4: Puerta Norte



Modalidad:
Autoconsumo
en BT a CT11

168,30 kWp
Potencia estimada

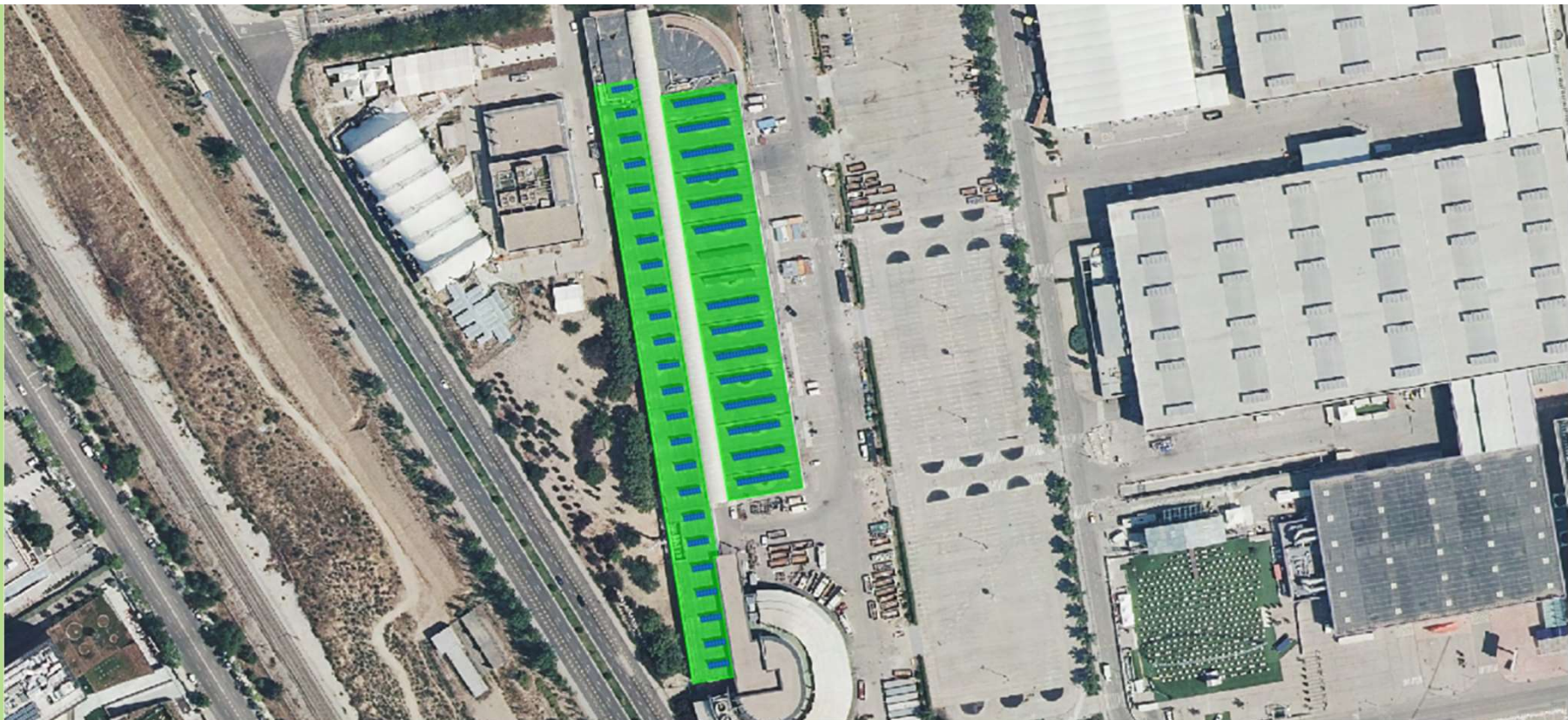
Coste de inversión
164.500 €

Ventajas
Facilidad de montaje y conexión

Inconvenientes



Zona 5: Instalaciones Complementarias



Modalidad:
Autoconsumo
en BT a CT7 y
CT8

194,70 kWp
Potencia estimada

Ventajas

Fijar directamente a las troneras inclinadas.
Facilidad de montaje y conexión

Coste de inversión
190.000 €

Inconvenientes

-



Zona 6: Sala de máquinas II



Modalidad:
Autoconsumo
en BT a CT7

34,65 kWp
Potencia estimada

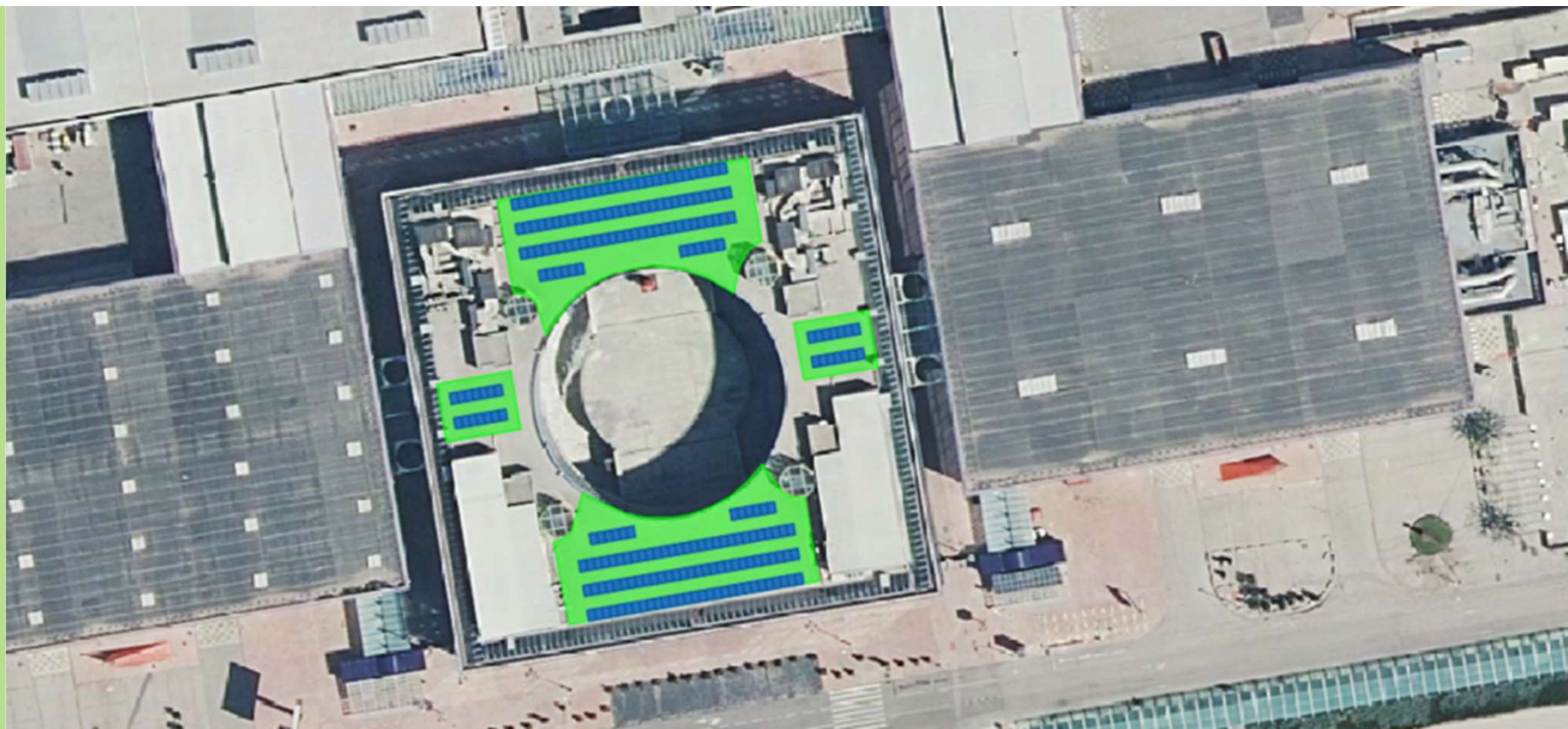
Coste de inversión
34.000 €

Ventajas
Facilidad de montaje y conexión

Inconvenientes
-



Zona 7: Edificio Oficinas Sur



Modalidad:
**Autoconsumo
en BT a CT3**

124,30 kWp
Potencia estimada

Coste de inversión
121.500 €

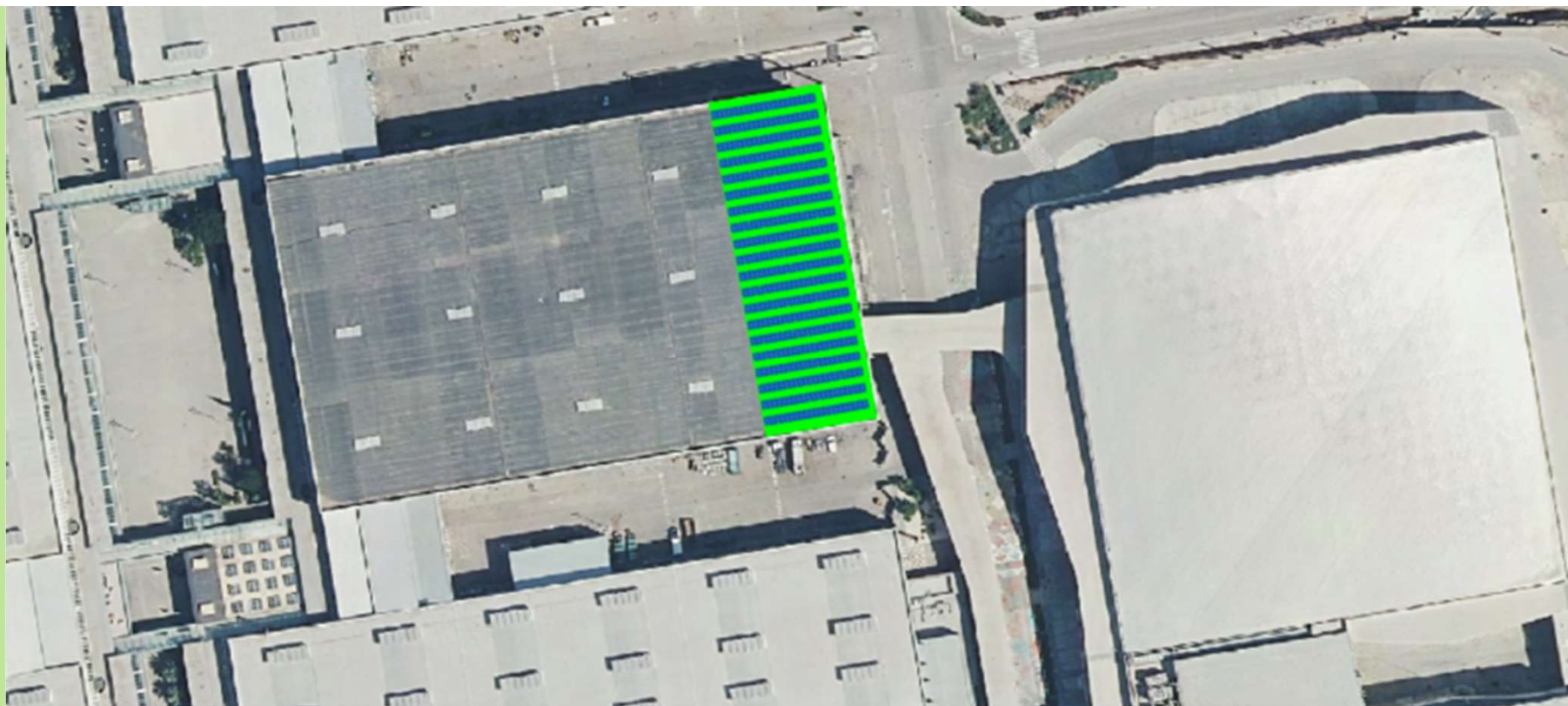
Ventajas

Facilidad de montaje y conexión.
Autoconsumo en el propio edificio que
tiene un consumo base muy alto.

Inconvenientes



Zona 8:
P06 Puerta
Este



Modalidad:
Autoconsumo
en BT a CT6

231,00 kWp
Potencia estimada

Coste de inversión
226.000 €

Ventajas
Cubierta sin sombras

Inconvenientes
Conexión con cuartos de instalaciones



Zona 14:
Palacio
Municipal de
Congresos



Modalidad:
**Autoconsumo
en BT**

396,00 kWp
Potencia estimada

Coste de inversión
387.000 €

Ventajas

Montaje sobre cubierta plana.
Autoconsumo en el propio edificio.
Posibilidad de comunidad energética.

Inconvenientes



Resumen zonas AUTOCONSUMO EN BT



1.240,60 kWp
Potencia estimada

Coste de inversión total Autoconsumo en BT
1.599.500 €



Zona 15: Parking Verde



Modalidad:
**Autoconsumo
en MT**

1.599 kWp
Potencia estimada

Ventajas

Montaje sobre marquesinas simples (1 vehículo), dobles (2 vehículos) y a dos aguas.
Permite incluir cargadores VE.

Coste de inversión
2.835.000 €

Inconvenientes

Sobrecarga estructural. Inversión inicial.



Zona 16: Parking Naranja



Modalidad:
**Autoconsumo
en MT**

2.431 kWp
Potencia estimada

Coste de inversión
4.295.000 €

Ventajas

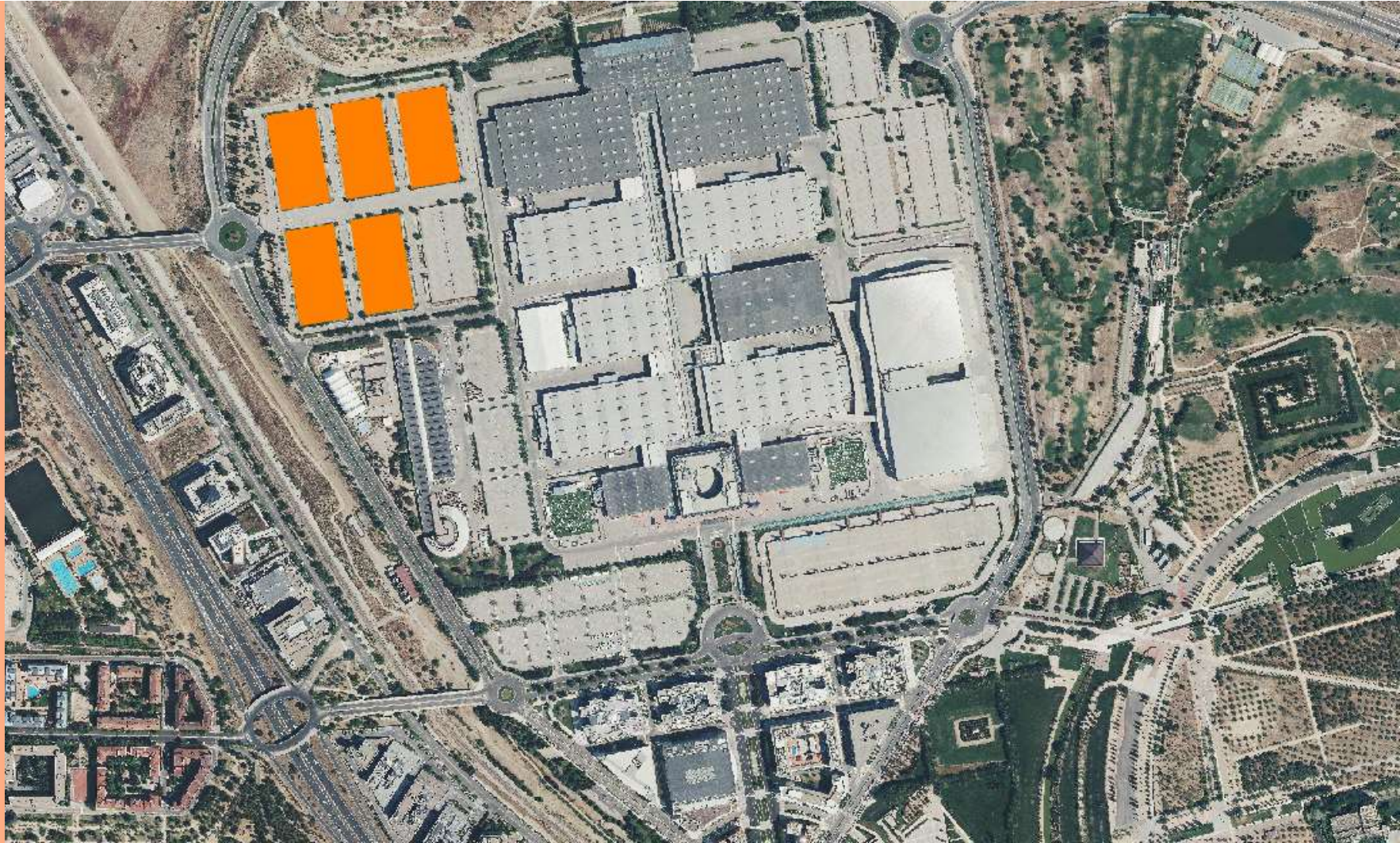
Montaje sobre marquesinas simples (1 vehículo), dobles (2 vehículos) y a dos aguas. Permite incluir cargadores VE.

Inconvenientes

Sobrecarga estructural. Inversión inicial.



Resumen zonas AUTOCONSUMO EN MT



3.830 kWp
Potencia estimada

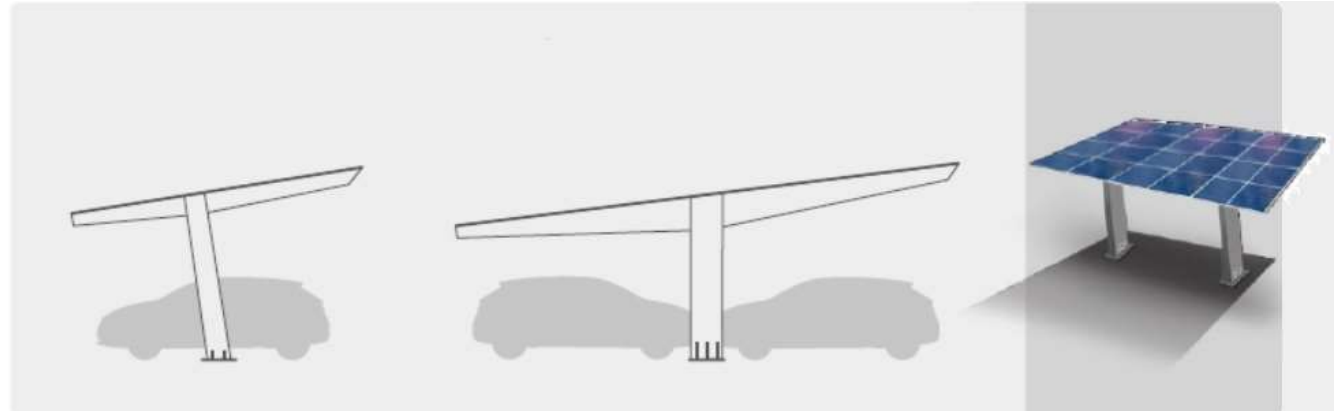
Coste de inversión **7.130.000 €**



Detalle tipos de marquesinas para parkings

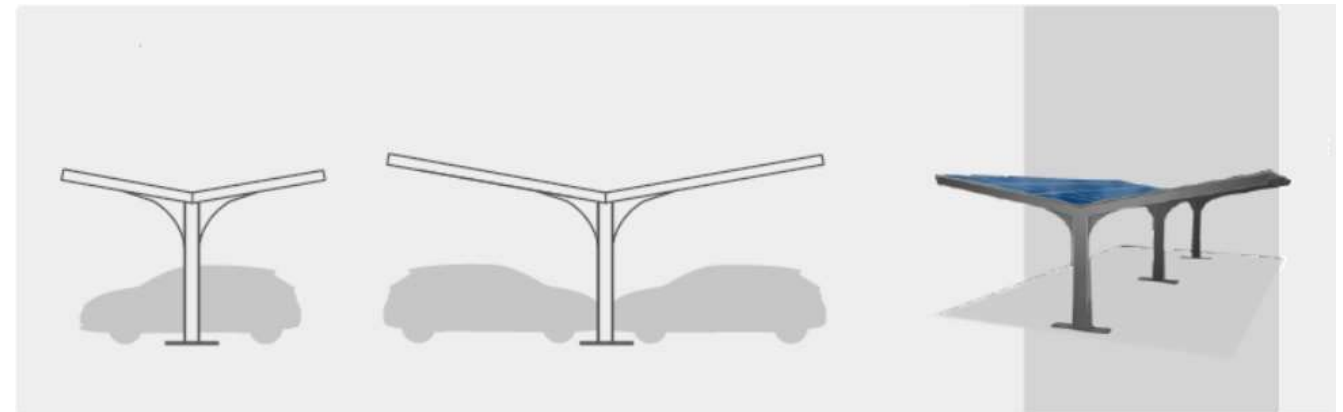
Simples y Dobles

para plazas con orientación N-S
inclinación de paneles al SUR



A dos aguas

para plazas con orientación E-O
inclinación de paneles al ESTE-OESTE



Estructura con posibilidad de incorporar cargadores para vehículos eléctricos
para cumplimiento de la normativa vigente



En resumen



Resumen potencia estimada por zonas

