

USO	ESTANCIA	Parciales estancia	Parciales uso m2
Áreas comunes	Recibidor	109,49	127,08
	Vending	17,59	
	Pasillos	199,57	199,57
Salas de juntas	01	16,61	16,61
	02	16,31	16,31
	03	11,19	11,19
	04	15,30	15,30
	01	14,42	14,42
	02	14,47	14,47
	03	14,56	14,56
	04	14,54	14,54
	05	14,33	14,33
	06	14,56	14,56
	07	14,56	14,56
	08	14,56	14,56
	09	14,56	14,56
	10	14,56	14,56
	11	14,42	14,42
	12	14,47	14,47
	13	14,56	14,56
	14	14,53	14,53
	15	14,35	14,35
	16	16,39	16,39
	17	16,62	16,62
	18	16,61	16,61
	19	16,55	16,55
	20	14,29	14,29
	21	14,29	14,29
	22	14,29	14,29
	23	14,29	14,29
	24	14,29	14,29
Aseos	Aseo hombres	11,17	31,27
	Aseo mujeres	6,09	
	Cuarto de limpieza	14,01	
Áreas técnicas	Cuarto de máquinas	3,17	8,11
	Cuarto eléctrico	0,95	
SUPERFICIE ÚTIL TOTAL - PLANTA PRIMERA			780,51
SUPERFICIE CONSTRUIDA TOTAL - PLANTA PRIMERA			842,54

USO	ESTANCIA	Parciales estancia	Parciales uso m2
Áreas comunes	Recibidor	109,49	127,08
	Vending	17,59	
	Pasillos	199,57	199,57
Salas de juntas	01	16,61	16,61
	02	16,31	16,31
	03	11,19	11,19
	04	15,30	15,30
	01	14,42	14,42
	02	14,47	14,47
	03	14,56	14,56
	04	14,54	14,54
	05	14,33	14,33
	06	14,56	14,56
	07	14,56	14,56
	08	14,56	14,56
	09	14,56	14,56
	10	14,56	14,56
	11	14,42	14,42
	12	14,47	14,47
	13	14,56	14,56
	14	14,53	14,53
	15	14,35	14,35
	16	16,39	16,39
	17	16,62	16,62
	18	16,61	16,61
	19	16,55	16,55
	20	14,29	14,29
	21	14,29	14,29
	22	14,29	14,29
	23	14,29	14,29
	24	14,29	14,29
Aseos	Aseo hombres	11,17	31,27
	Aseo mujeres	6,09	
	Cuarto de limpieza	14,01	
Áreas técnicas	Cuarto de máquinas	3,17	8,11
	Cuarto eléctrico	0,95	
SUPERFICIE ÚTIL TOTAL - PLANTA PRIMERA			780,51
SUPERFICIE CONSTRUIDA TOTAL - PLANTA PRIMERA			842,54

IMAGEN DE PROPIETA
MOBILIARIO DE DESPACHO

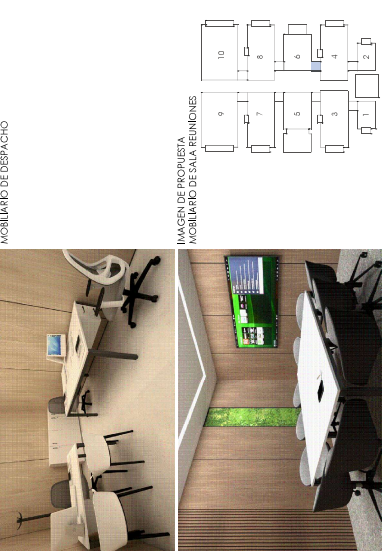
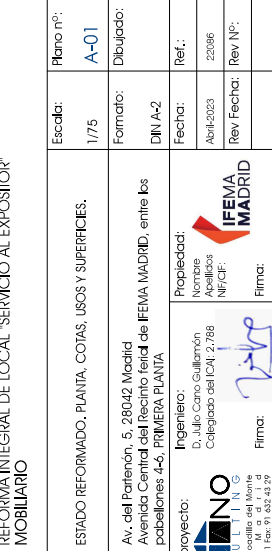


IMAGEN DE PROPIETA
MOBILIARIO DE SALA REUNIONES



USO	ESTANCIA	Parciales estancia	Parciales uso m2
Áreas comunes	Recibidor	109,49	127,08
	Vending	17,59	
	Pasillos	199,57	199,57
Salas de juntas	01	16,61	16,61
	02	16,31	16,31
	03	11,19	11,19
	04	15,30	15,30
	01	14,42	14,42
	02	14,47	14,47
	03	14,56	14,56
	04	14,54	14,54
	05	14,33	14,33
	06	14,56	14,56
	07	14,56	14,56
	08	14,56	14,56
	09	14,56	14,56
	10	14,56	14,56
	11	14,42	14,42
	12	14,47	14,47
	13	14,56	14,56
	14	14,53	14,53
	15	14,35	14,35
	16	16,39	16,39
	17	16,62	16,62
	18	16,61	16,61
	19	16,55	16,55
	20	14,29	14,29
	21	14,29	14,29
	22	14,29	14,29
	23	14,29	14,29
	24	14,29	14,29
Aseos	Aseo hombres	11,17	31,27
	Aseo mujeres	6,09	
	Cuarto de limpieza	14,01	
Áreas técnicas	Cuarto de máquinas	3,17	8,11
	Cuarto eléctrico	0,95	
SUPERFICIE ÚTIL TOTAL - PLANTA PRIMERA			780,51
SUPERFICIE CONSTRUIDA TOTAL - PLANTA PRIMERA			842,54

USO	ESTANCIA	Parciales estancia	Parciales uso m2
Áreas comunes	Recibidor	109,49	127,08
	Vending	17,59	
	Pasillos	199,57	199,57
Salas de juntas	01	16,61	16,61
	02	16,31	16,31
	03	11,19	11,19
	04	15,30	15,30
	01	14,42	14,42
	02	14,47	14,47
	03	14,56	14,56
	04	14,54	14,54
	05	14,33	14,33
	06	14,56	14,56
	07	14,56	14,56
	08	14,56	14,56
	09	14,56	14,56
	10	14,56	14,56
	11	14,42	14,42
	12	14,47	14,47
	13	14,56	14,56
	14	14,53	14,53
	15	14,35	14,35
	16	16,39	16,39
	17	16,62	16,62
	18	16,61	16,61
	19	16,55	16,55
	20	14,29	14,29
	21	14,29	14,29
	22	14,29	14,29
	23	14,29	14,29
	24	14,29	14,29
Aseos	Aseo hombres	11,17	31,27
	Aseo mujeres	6,09	
	Cuarto de limpieza	14,01	
Áreas técnicas	Cuarto de máquinas	3,17	8,11
	Cuarto eléctrico	0,95	
SUPERFICIE ÚTIL TOTAL - PLANTA PRIMERA			780,51
SUPERFICIE CONSTRUIDA TOTAL - PLANTA PRIMERA			842,54

IMAGEN DE PROPIETA
MOBILIARIO DE DESPACHO

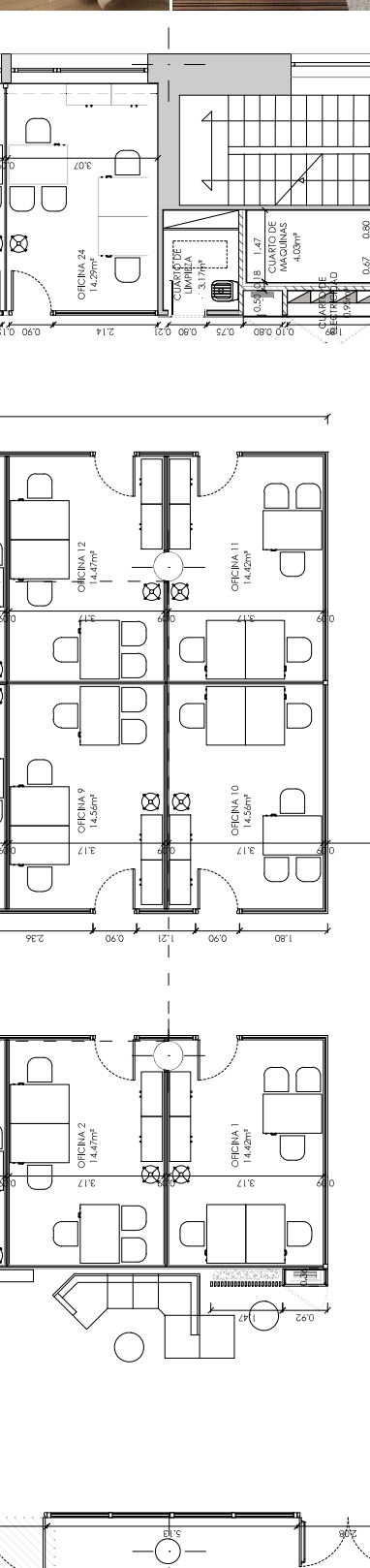
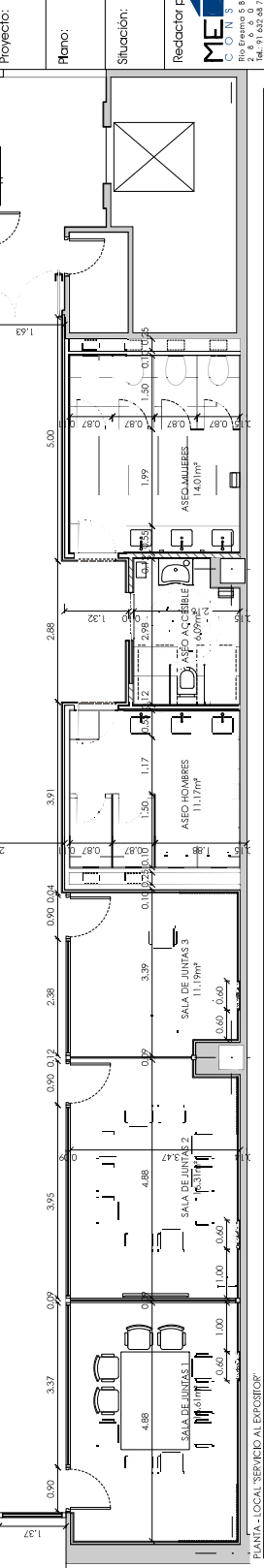


IMAGEN DE PROPIETA
MOBILIARIO DE SALA REUNIONES



CUADRO DE SUPERFICIES
ZONA DE ACTIVACION
PLANTA PRIMERA - ESTADO REFORMADO (ER)

ESTADO REFORMADO, PLANTA, COTAS, USOS Y SUPERFICIES.

Situación: Av. del Partenón, 5, 28042 Madrid
Avenida Central del Recinto ferial de IFEVA MADRID, entre las pabellones 4-6, PRIMERA PLANTA

Redactor proyecto: **MEJINO**
Ingeniero: D. Julio Cano Guillamón
Nombre: Julio Cano Guillamón
Colegiado del Col. 27.788
C. O. T. N. 8.111.11.0
Río Eresma 8 Bosque del Monte
Tel. +34 902 69 71 Fax. 91 652 43 29
Firma: *[Signature]*

Propiedad: **IFEVA MADRID**
Nombre: IFEVA MADRID
Nº: 22696
Fecha: Año: 2023
Rev. Fecha: Rev. Nº:

Proyecto: REFORMA INTEGRAL DE LOCAL "SERVICIO AL EXPOSITOR" MOBILIARIO
Plano nº: A-01
Escala: 1/75
Formato: DIN A-2
Dibujado: *[Signature]*

