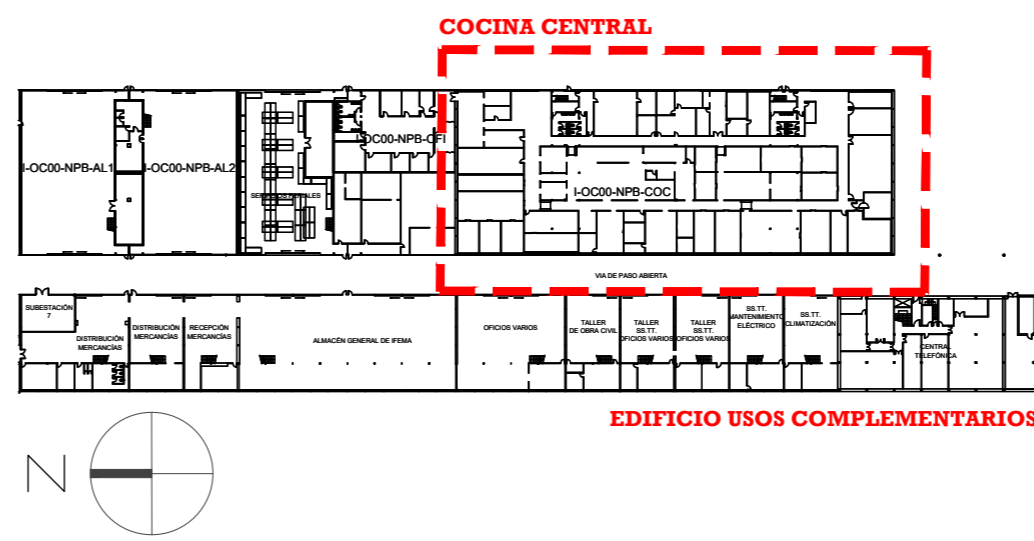




SITUACIÓN

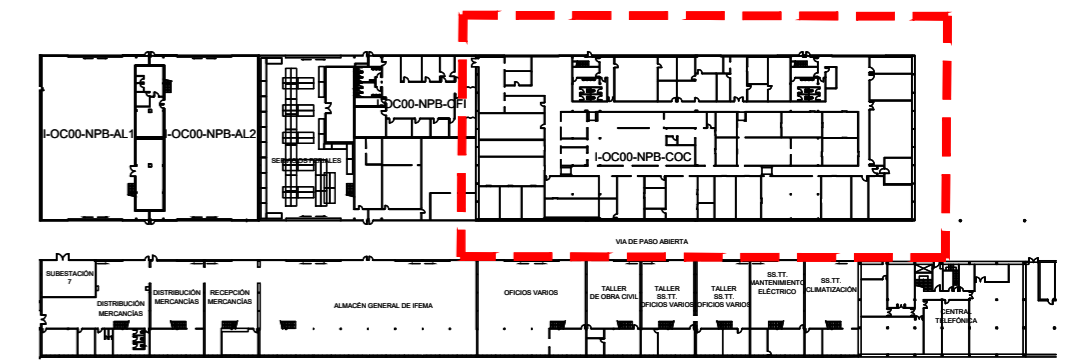
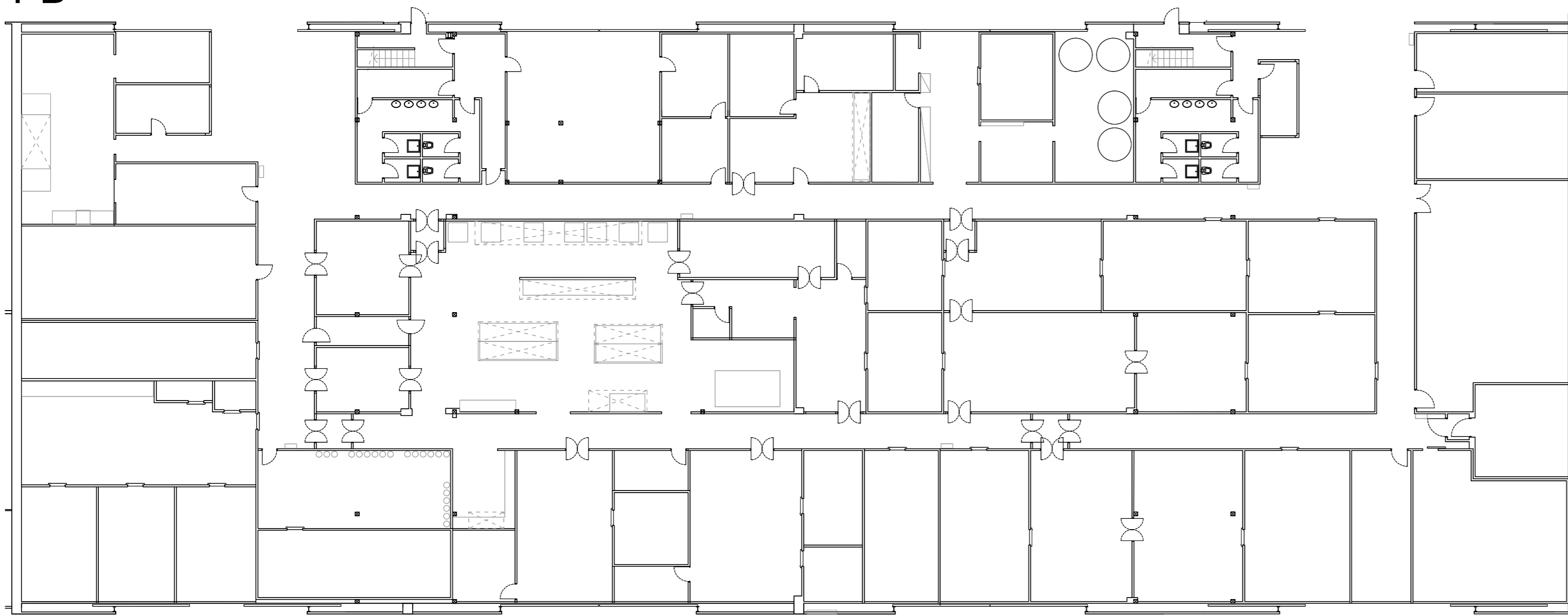


EMPLAZAMIENTO



Proyecto: Cocinas centrales IFEMA _Fase 01	
Ubicación : IFEMA. Edificio complementario	
Plano: Situación y Emplazamiento	
Fecha 11/07/2024	Escala: S/E
Arch. No. 240712_C.CENTRAL_ARQ_F1_OBRA.dwg	Plano N° 00
Promotor: IFEMA Feria de Madrid	
Arquitectos: Ángel Luis Cerro Luis Miguel Velasco	

PB



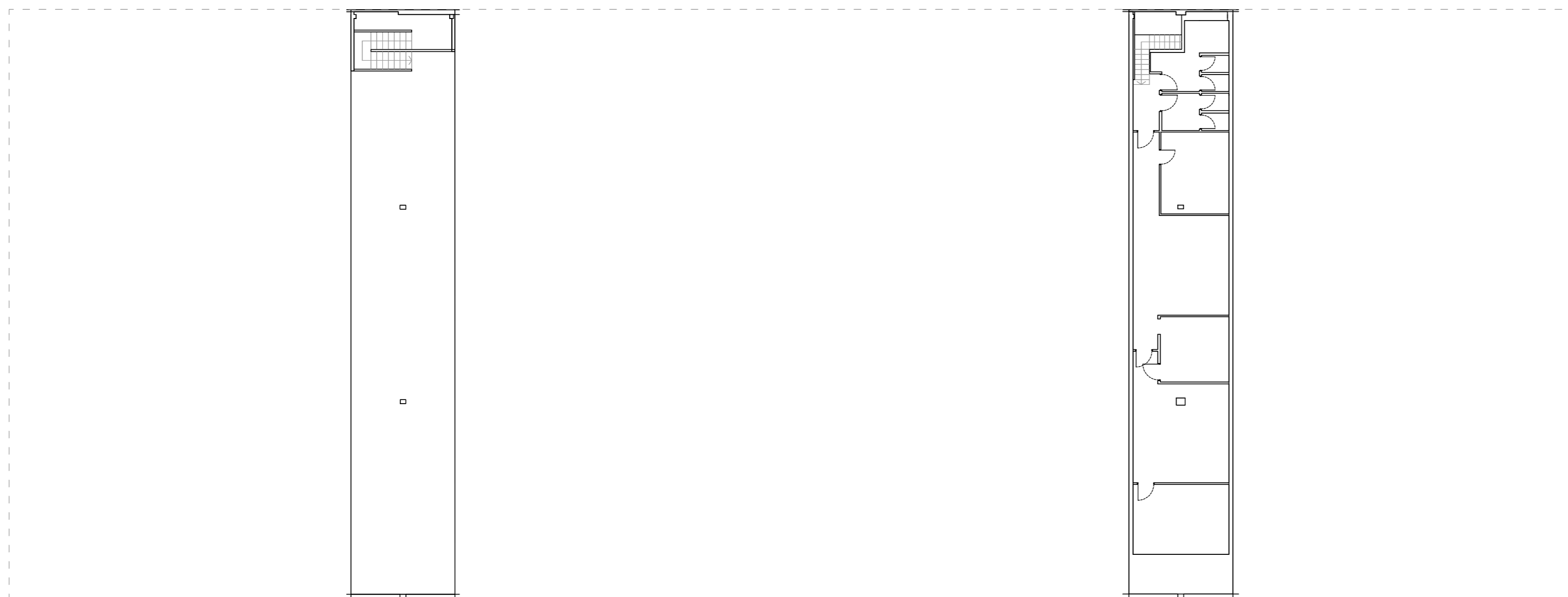
I-OC00-NPB-COC
 UBICACIÓN:
 EDIFICIO COMPLEMENTARIO
 COCINAS CENTRALES

CUADRO DE SUPERFICIES

COCINAS CENTRALES

PLANTA BAJA	2.357 m ²
PLANTA PRIMERA	248,5 m ²
SUPERFICIE CONSTRUIDA:	2.605,5 m²

P1



Proyecto:
Cocinas centrales IFEMA Fase 01

Ubicación:
IFEMA. Edificio complementario

Plano:
Estado actual Distribución

Fecha: **11/07/2024** Escala: **1/200**

Arch. No. **240712_C.CENTRAL_ARQ_F1_OBRA.dwg** Plano N° **01_EA**

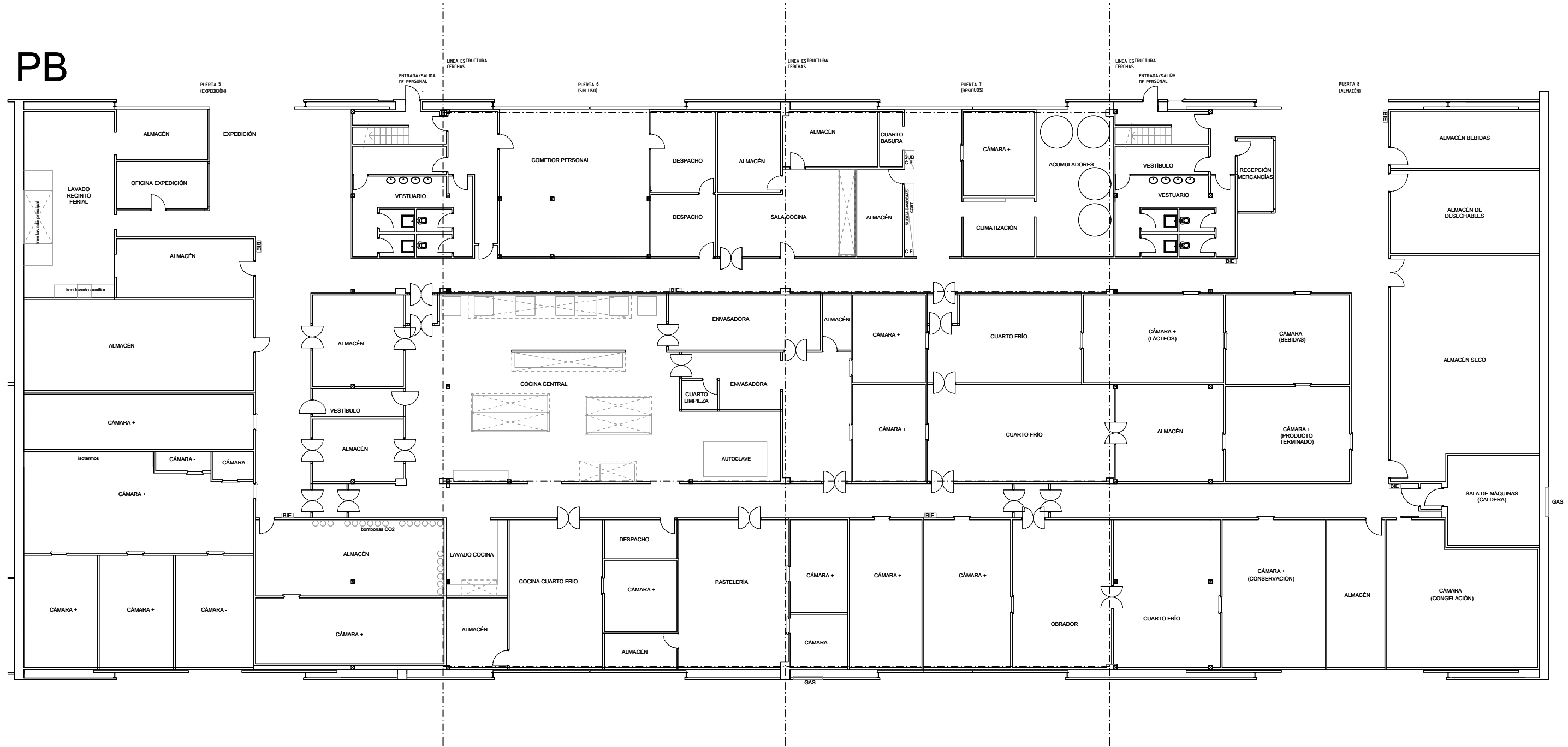
Promotor:
IFEMA
Feria de Madrid

Arquitectos:
Ángel Luis Cerro
Luis Miguel Velasco

EMO

tel 91 708 02 70
 www.es-emo.com

PB

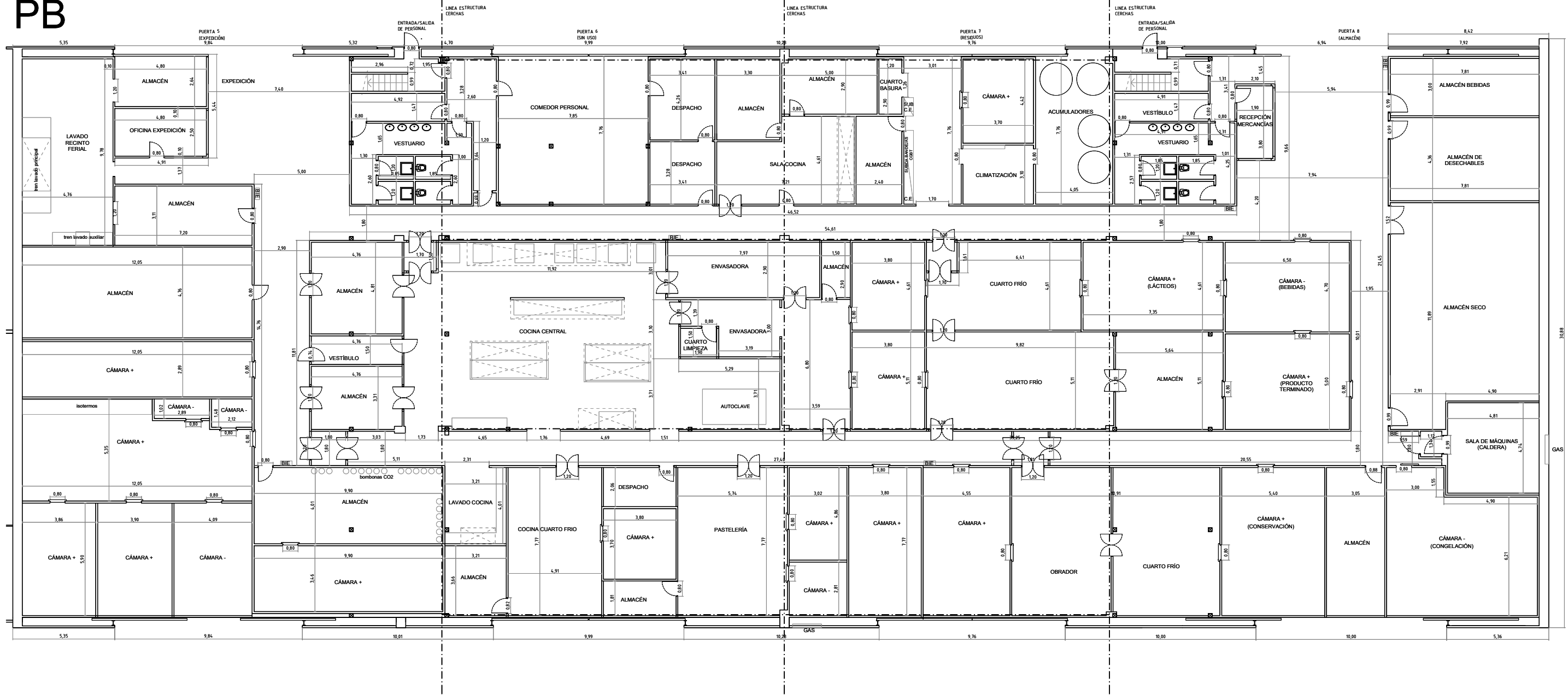


Proyecto: Cocinas centrales IFEMA Fase 01	
Ubicación: IFEMA. Edificio complementario	
Plano: Estado actual Distribución.02	
Fecha 11/07/2024	Escala: 1/150
Arch. No. 240712_C.CENTRAL_ARQ_F1_OBRA.dwg	Plano N° 01.02_EA
Promotor: IFEMA Feria de Madrid	
Arquitectos: Ángel Luis Cerro Luis Miguel Velasco	



tel 91 708 02 70
www.es-emo.com

PB



Proyecto: Cocinas centrales IFEMA Fase 01	
Ubicación: IFEMA. Edificio complementario	
Plano: Estado actual Cotas	
Fecha 11/07/2024	Escala: 1/150
Arch. No. 240712_C.CENTRAL_ARQ_F1_OBRA.dwg	Plano N° 02_EA
Promotor: IFEMA Feria de Madrid	
Arquitectos: Ángel Luis Cerro Luis Miguel Velasco	



tel 91 708 02 70
www.es-emo.com

PB



LEYENDA

- DIRECCIÓN DE PANELES
- JUNTA ENTRE PANELES
- REGISTRO EN TECHO 80x80cm
- FALSO TECHO PANELES 120x60cm



Proyecto: Cocinas centrales IFEMA Fase 01	
Ubicación: IFEMA. Edificio complementario	
Plano: Estado actual Techos	
Fecha 11/07/2024	Escala: 1/150
Arch. No. 240712_C.CENTRAL_ARQ_F1_OBRA.dwg	Plano N° 03_EA
Promotor: IFEMA Feria de Madrid	
Arquitectos: Ángel Luis Cerro Luis Miguel Velasco	
tel 91 708 02 70 www.es-emo.com	