

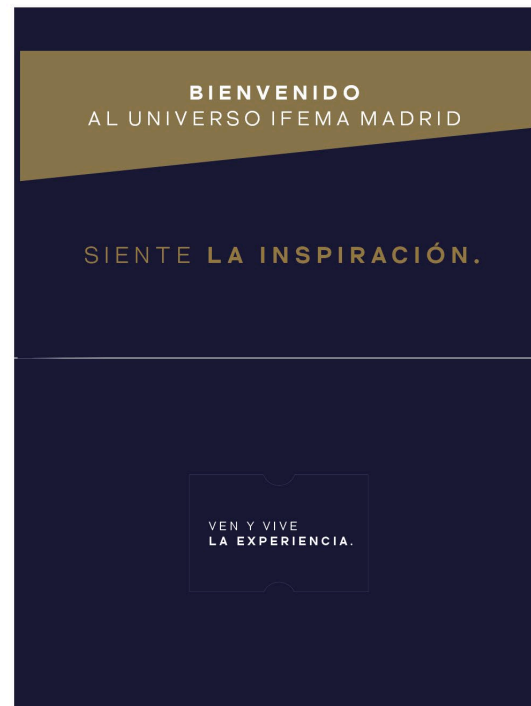
CARACTERISTICAS DE PRODUCCION CAJA CLUB FERIA 2026

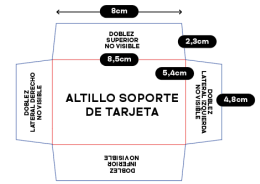
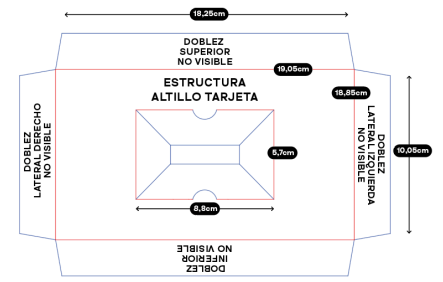
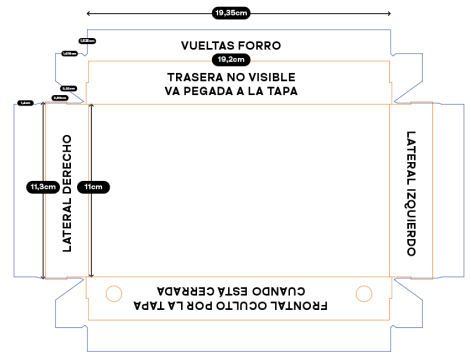
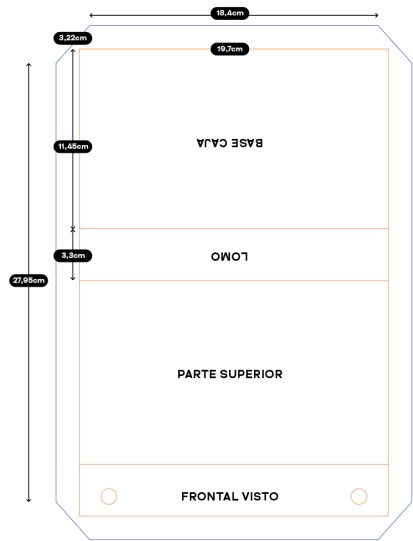
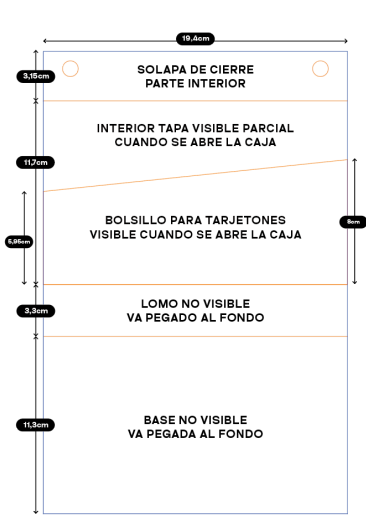
MAYO 2025



Diseño

Composición completa





TINTAS	MEDIDAS VER DETALLE EN EL CROQUIS	CARACTERISTICAS
<p>dorado 871 C con stamping y blanco con stamping</p>	<p>19, 4x11,3 x3,3cm CERRADA</p>	<p>Caja en compacto gris 2C . 1,75 gr. Forrada en burano cobalto de 140 gr. Con solapa de cierre con doble imán oculto con plastificado mate antiscratch Stamping dorado en frontal caja en dos posiciones, Bolsillo interior en burano cobalto de 200 gr. Con stamping dorado en una posición (frase de tres palabras) y plastificado mate antiscratch Nicho en dos alturas en cobalto burano de 320 gr con plastificado mate antiscratch + stamping blanco en una posición (tres palabras). Incluyendo soporte para tarjeta</p>

Gracias

